

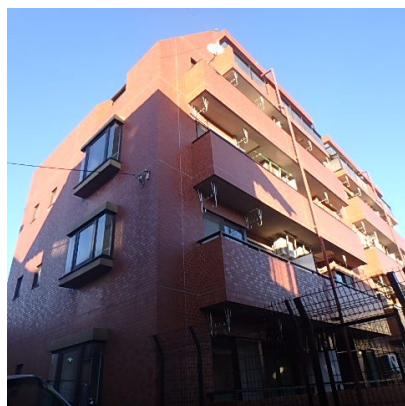
FOR RENT

賃料	管理費等
94,000円	6,000円

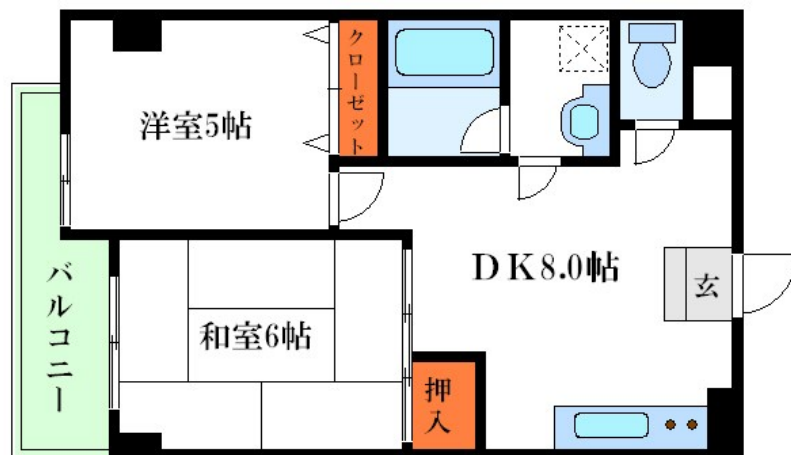
快速停車駅徒歩圏内 バストイレ別 室内洗

南面バルコニー, 駅まで平坦, 駅前, 外壁タイル張り, メールボックス

【外観】



【間取り図】



間取り	2DK		
敷金	1ヶ月	礼金	1ヶ月
敷引/償却金	- 1ヶ月	保証金	-
物件種別	マンション		
建物名・部屋番号	マンションサトウ 202号室		
物件所在地	千葉県浦安市猫実5丁目3-31		
交通	東京メトロ東西線 浦安(千葉)駅 徒歩7分 東京メトロ東西線 南行徳駅 徒歩25分		
間取詳細	洋室(5畳) 和室(6畳) DK(8畳)		
構造・規模	鉄筋コンクリート 5階建 2階		
専有面積	40.36㎡	向き	
築年月	1995年11月1日	契約期間	2年
損害保険	有	入居時期	相談
駐車場	駐輪場		
設備	2口コンロ, インターホン, エアコン, ガスキッチン, ガスコンロ設置済, ガス給湯, シューズボックス, バス		
その他費用			
入居諸条件	ペット不可 二人可		
保証会社	必須 初回保証料: 総賃料の50% 継続保証料: 10,000円/年		
備考			

図面と現況が異なる場合は現況が優先となります。

間取りの「S」はサービスルーム(納戸)です。

情報更新日2026年4月27日

No.mz0000101025

お問合せ先



東京都知事(5)第83270号

(公社)全日本不動産協会会員, (公社)首都圏不動産公正取引協議会加盟

株式会社CLCコーポレーション 瑞江店

東京都江戸川区瑞江2丁目3-15ソフィアスリー3F

TEL:03-5243-3651

FAX:03-5243-3652

E-mail: mizue@clcnet.jp

URL: https://clcnetwork.co.jp/shop_mizue.html



携帯サイトから物件詳細を閲覧できます!

取引態様	手数料負担の割合	貸主	借主
仲介	手数料配分の割合	元付	客付