

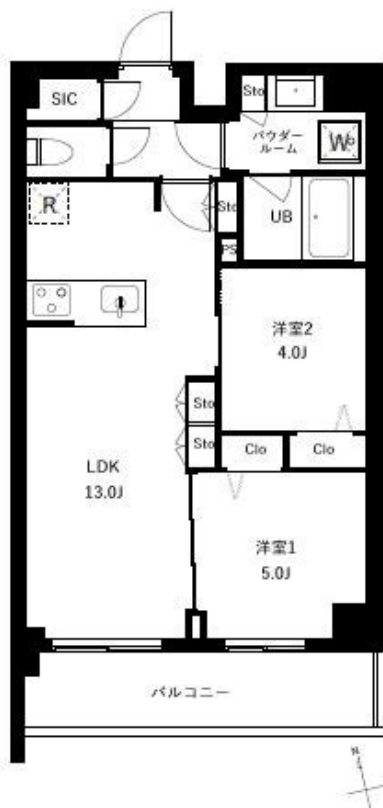
賃料	管理費等
196,000円	20,000円

駅まで平坦 閑静な住宅街 2F以上 オートロック セキュリティ有り 振り分け

【外観】



【間取り図】



図面と現況が異なる場合は現況が優先となります。

間取りの「S」はサービスルーム(納戸)です。

間取り	2LDK		
敷金	無	礼金	無
敷引/償却金	-	保証金	-
物件種別	マンション		
建物名・部屋番号	アーバンパーク船堀		
物件所在地	東京都江戸川区松江6丁目4-24		
交通	都営新宿線 船堀駅 徒歩10分 都営新宿線 一之江駅 徒歩19分		
間取詳細	洋室(5畳) 洋室(4畳) LDK(13畳)		
構造・規模	鉄筋コンクリート 5階建 2階		
専有面積	50.68㎡	向き	南
築年月	2026年2月2日	契約期間	2年
損害保険	有	入居時期	即時
駐車場	要問い合わせ 駐輪場 バイク置き場		
設備	エレベーター 敷地内ゴミ置き場 宅配BOX システムキッチン 対面式キッチン カウンターキッチン		
その他費用			
入居諸条件	ペット不可 性別不問 二人可 高齢者相談 法人可		
保証会社	必須 初回保証料:総賃料の50%(更新:1万円/年)		
備考	人気の船堀駅徒歩圏内の新築マンション 便利な設備充実		

情報更新日2026年6月12日

No.mz0000101053



東京都知事(5)第83270号  
 (公社)全日本不動産協会会員,(公社)首都圏不動産公正取引協議会加盟  
**株式会社CLCコーポレーション 瑞江店**  
 東京都江戸川区瑞江2丁目3-15ソフィアスリー3F  
 TEL:03-5243-3651 FAX:03-5243-3652  
 E-mail:mizue@clcnet.jp  
 URL:https://clcnetwork.co.jp/shop\_mizue.html



携帯サイトから物件詳細を閲覧できます!

取引態様	手数料負担の割合	貸主	借主
仲介	手数料配分の割合	元付	客付