

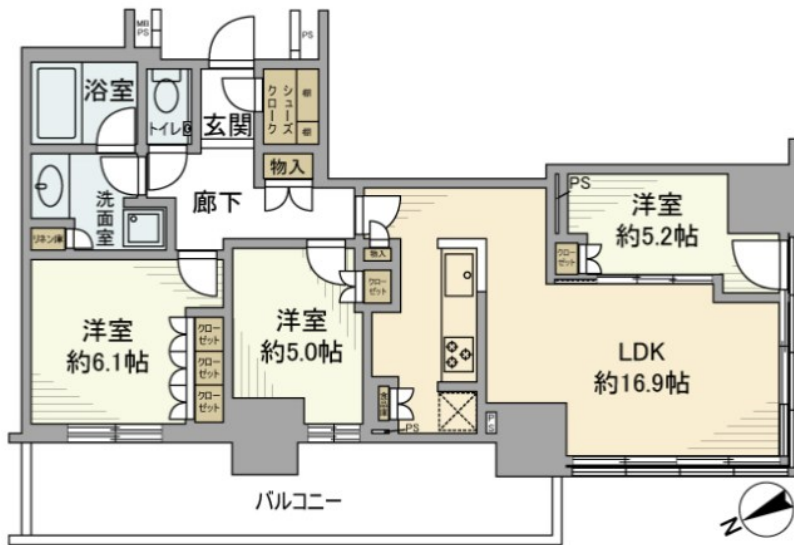
賃料	管理費等
340,000円	20,000円

2面採光,オートロック,高層階,振り分け,眺望良好,タワー型マンション,分譲タイプ,メールボックス

【外観】



【間取り図】



間取り	3LDK		
敷金	2ヶ月	礼金	1ヶ月
敷引/償却金	-	保証金	-
物件種別	マンション		
建物名・部屋番号	プラウドタワー小岩フロント		
物件所在地	東京都江戸川区南小岩 6丁目31-5		
交通	中央・総武線各停 小岩駅 徒歩3分 京成本線 京成小岩駅 徒歩20分		
間取詳細			
構造・規模	鉄筋コンクリート 33階建 15階		
専有面積	75.51㎡	向き	北西
築年月	2025年11月	契約期間	定期借家契約 5年
損害保険	有 20,000円 24ヶ月	入居時期	相談
駐車場	無		
設備	3口以上コンロ, 3点給湯, TVインターホン, エアコン, カウンターキッチン, ガスコンロ設置済, ガス給湯		
その他費用			
入居諸条件	事務所不可		
保証会社	必須 お問い合わせください。		
備考			

図面と現況が異なる場合は現況が優先となります。

間取りの「S」はサービスルーム(納戸)です。

情報更新日2026年4月27日

No.mz0000101055



東京都知事(5)第83270号  
 (公社)全日本不動産協会会員, (公社)首都圏不動産公正取引協議会加盟  
**株式会社CLCコーポレーション 瑞江店**  
 東京都江戸川区瑞江2丁目3-15ソフィアスリー3F  
 TEL:03-5243-3651 FAX:03-5243-3652  
 E-mail: mizue@clcnet.jp  
 URL: https://clcnetwork.co.jp/shop\_mizue.html



携帯サイトから物件詳細を閲覧できます!

取引態様	手数料負担の割合	貸主	借主
	手数料配分の割合	元付	客付
仲介			