

FOR RENT

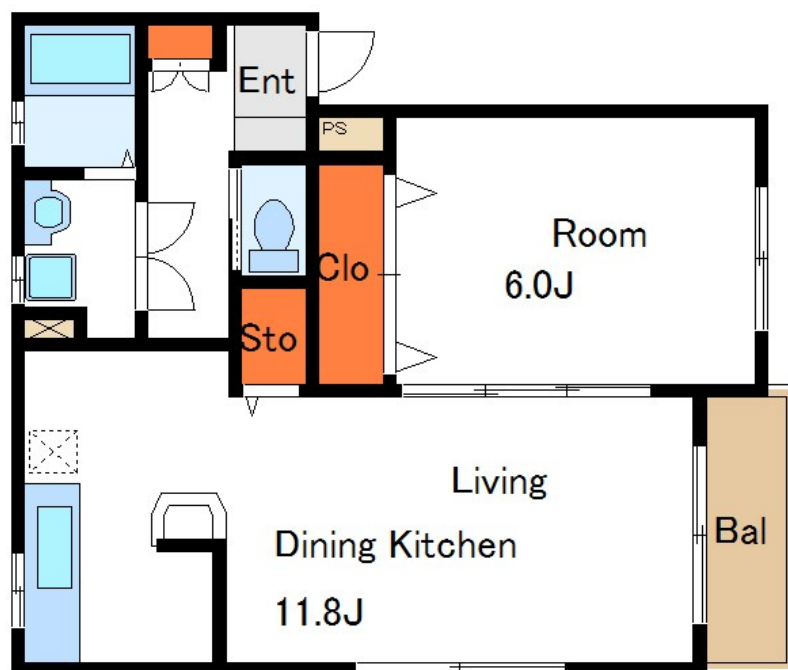
賃料	管理費等
114,000円	5,000円

2 F 以上, 2 面採光, 角住戸, 玄関ホール, 最上階, 上階無し, メールボックス

【外観】



【間取り図】



間取り	1LDK		
敷金	1ヶ月	礼金	無
敷引/償却金	-	保証金	-
物件種別	アパート		
建物名・部屋番号	アルテスタ葛西 201号室		
物件所在地	東京都江戸川区東葛西1丁目23-13		
交通	東京メトロ東西線 葛西駅 徒歩12分 都営新宿線 一之江駅 徒歩26分		
間取詳細	洋室(6畳) LDK(11.8畳)		
構造・規模	木造 2階建 2階		
専有面積	40.99㎡	向き	東
築年月	2008年3月1日	契約期間	2年
損害保険		入居時期	相談
駐車場	無 駐輪場 バイク置き場		
設備	2口コンロ, 3点給湯, TVインターホン, インターホン, エアコン, オートバス, ガスキッチン, ガスコンロ		
その他費用	[一時金] 鍵交換費用: 22,000円		
入居諸条件			
保証会社	可 初回保証委託費資料総額の50%/継続保証料10,000円(年毎)		
備考			

図面と現況が異なる場合は現況が優先となります。

間取りの「S」はサービスルーム(納戸)です。

情報更新日2026年6月6日

No.mz0000101150

お問合せ先



東京都知事(5)第83270号

(公社)全日本不動産協会会員, (公社)首都圏不動産公正取引協議会加盟

株式会社CLCコーポレーション 瑞江店

東京都江戸川区瑞江2丁目3-15ソフィアスリー3F

TEL:03-5243-3651

FAX:03-5243-3652

E-mail: mizue@clcnet.jp

URL: https://clcnetwork.co.jp/shop_mizue.html



携帯サイトから物件詳細を閲覧できます!

取引態様	手数料負担の割合	貸主	借主
仲介	手数料配分の割合	元付	客付