

# FOR RENT

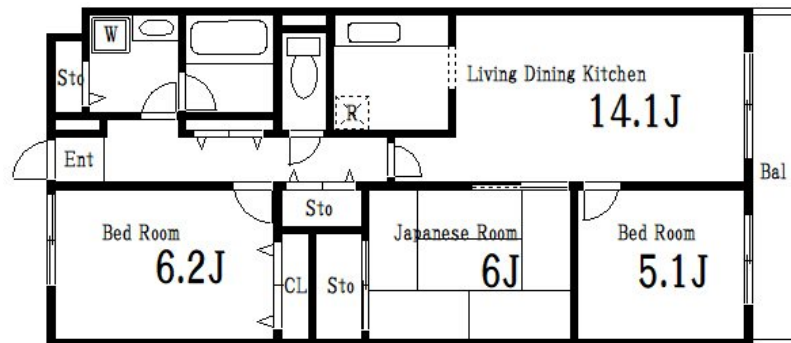
賃料	管理費等
200,000円	13,500円

2F以上,オートロック,玄関ホール,高層階,陽当たり良好,メールボックス,平置駐車場

【外観】



【間取り図】



間取り	3LDK		
敷金	1ヶ月	礼金	1ヶ月
敷引/償却金	-	保証金	-
物件種別	マンション		
建物名・部屋番号	ベルグランデ		
物件所在地	東京都江戸川区西小岩3丁目35-24		
交通	中央・総武線各停 小岩駅 徒歩6分 京成本線 京成小岩駅 徒歩16分		
間取詳細	LDK(14.1畳) 洋室(6.2畳) 洋室(5.1畳) 和室(6畳)		
構造・規模	鉄筋コンクリート 8階建 7階		
専有面積	72㎡	向き	南
築年月	1999年6月	契約期間	2年
損害保険	有 21,500円 24ヶ月	入居時期	即時
駐車場	有(敷地内) 25300円/月 ~ 駐輪場		
設備	2口コンロ, B S, インターホン, ガスキッチン, ガスコンロ設置可, クローゼット, シャワー, シューズボツ		
その他費用	[一時金] 鍵交換費用: 44,000円 除菌処理: 27,500円		
入居諸条件			
保証会社	必須 (日本セーフティ) 初回保証料; 賃料等の40% - 50%		
備考			

図面と現況が異なる場合は現況が優先となります。

間取りの「S」はサービスルーム(納戸)です。

情報更新日2026年4月25日

No.mz0000101171

お問合せ先



東京都知事(5)第83270号

(公社)全日本不動産協会会員, (公社)首都圏不動産公正取引協議会加盟

**株式会社CLCコーポレーション 瑞江店**

東京都江戸川区瑞江2丁目3-15ソフィアスリー3F

TEL:03-5243-3651

FAX:03-5243-3652

E-mail: mizue@clcnet.jp

URL: https://clcnetwork.co.jp/shop\_mizue.html



携帯サイトから物件詳細を閲覧できます!

取引態様	手数料負担の割合	貸主	借主
仲介	手数料配分の割合	元付	客付