

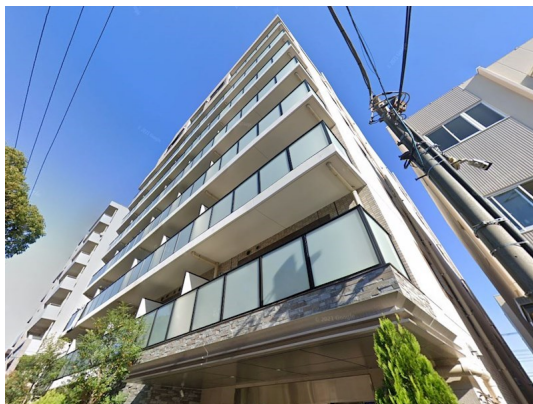
FOR RENT

賃料	管理費等
186,000円	16,000円

本物件についてのさらに詳しい情報やご見学希望

2F以上,オートロック,ダブルロック,ディンプルキー,モニタ付オートロック,角住戸,玄関ホール,振り分け,通風良好,外壁コンクリート,閑静な住宅街,防犯カメラ,メールボックス

【外観】



【間取り図】



図面と現況が異なる場合は現況が優先となります。

間取りの「S」はサービスルーム(納戸)です。

間取り	2SLDK		
敷金	1ヶ月	礼金	1ヶ月
敷引/償却金	-	保証金	-
物件種別	マンション		
建物名・部屋番号	コルザK		
物件所在地	東京都江戸川区東葛西4丁目9-6		
交通	東京メトロ東西線 葛西駅 徒歩12分 東京メトロ東西線 浦安(千葉)駅 徒歩18分		
間取詳細	LDK(10畳) S(5畳) 洋室(5.1畳) 洋室(4畳)		
構造・規模	鉄骨鉄筋コンクリート 8階建 7階		
専有面積	56.35㎡	向き	東
築年月	2019年5月	契約期間	2年
損害保険	有	入居時期	相談
駐車場	無 駐輪場		
設備	3口以上コンロ, 3点給湯, B S, C S, TVインターホン, インターネット専用線配線済み, インターホン,		
その他費用	[一時金] 鍵交換費用: 24,200円 [月次費用] アンシンサポート24: 770円		
入居諸条件	ペット不可 事務所不可 楽器等の使用不可 二人可		
保証会社	必須 契約時: 総賃料の100%/月額: 総賃料の1.5%		
備考			

情報更新日2026年4月26日

No.mz0000101194

お問合せ先



東京都知事(5)第83270号

(公社)全日本不動産協会会員, (公社)首都圏不動産公正取引協議会加盟

株式会社CLCコーポレーション 瑞江店

東京都江戸川区瑞江2丁目3-15ソフィアスリー3F

TEL:03-5243-3651

FAX:03-5243-3652

E-mail: mizue@clcnet.jp

URL: https://clcnetwork.co.jp/shop_mizue.html



携帯サイトから物件詳細を閲覧できます!

取引態様	手数料負担の割合	貸主	借主
仲介	手数料配分の割合	元付	客付