

FOR RENT

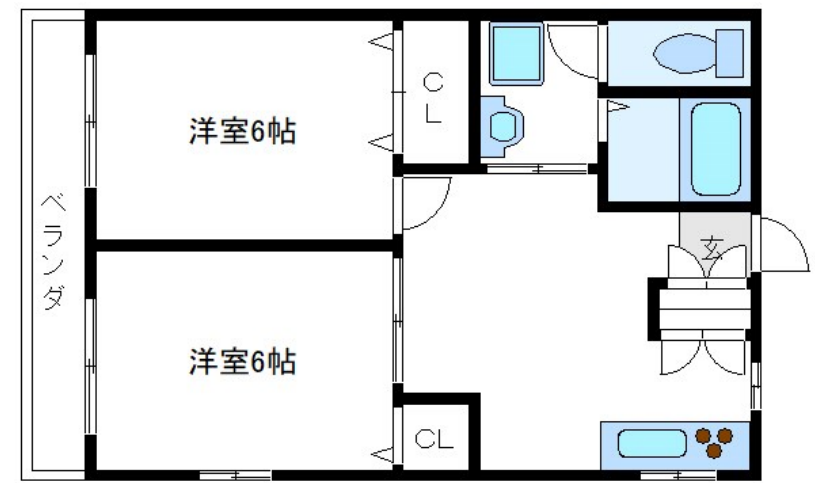
賃料	管理費等
102,000円	5,200円

2 F 以上, 2 面採光, オートロック, 角住戸, 通風良好, 陽当たり良好, 駅まで平坦, 防犯カメラ, メールボックス

【外観】



【間取り図】



間取り	2DK		
敷金	1ヶ月	礼金	無
敷引/償却金	-	保証金	-
物件種別	マンション		
建物名・部屋番号	フェーヴ		
物件所在地	東京都江戸川区南篠崎町2丁目34-14		
交通	都営新宿線 瑞江駅 徒歩7分 都営新宿線 篠崎駅 徒歩24分		
間取詳細			
構造・規模	鉄骨 5階建 2階		
専有面積	41.58㎡	向き	南
築年月	1999年11月下旬	契約期間	2年
損害保険	有	入居時期	相談
駐車場	駐輪場		
設備	3口以上コンロ, 3点給湯, CATV, インターホン, エアコン, オートバス, ガスキッチン, ガスコンロ設置		
その他費用			
入居諸条件			
保証会社			
備考			

図面と現況が異なる場合は現況が優先となります。

間取りの「S」はサービスルーム(納戸)です。

情報更新日2026年4月27日

No.mz0000101212



東京都知事(5)第83270号
 (公社)全日本不動産協会会員, (公社)首都圏不動産公正取引協議会加盟
株式会社CLCコーポレーション 瑞江店
 東京都江戸川区瑞江2丁目3-15ソフィアスリー3F
 TEL:03-5243-3651 FAX:03-5243-3652
 E-mail: mizue@clcnet.jp
 URL: https://clcnetwork.co.jp/shop_mizue.html



携帯サイトから物件詳細を閲覧できます!

取引態様	手数料負担の割合	貸主	借主
仲介	手数料配分の割合	元付	客付