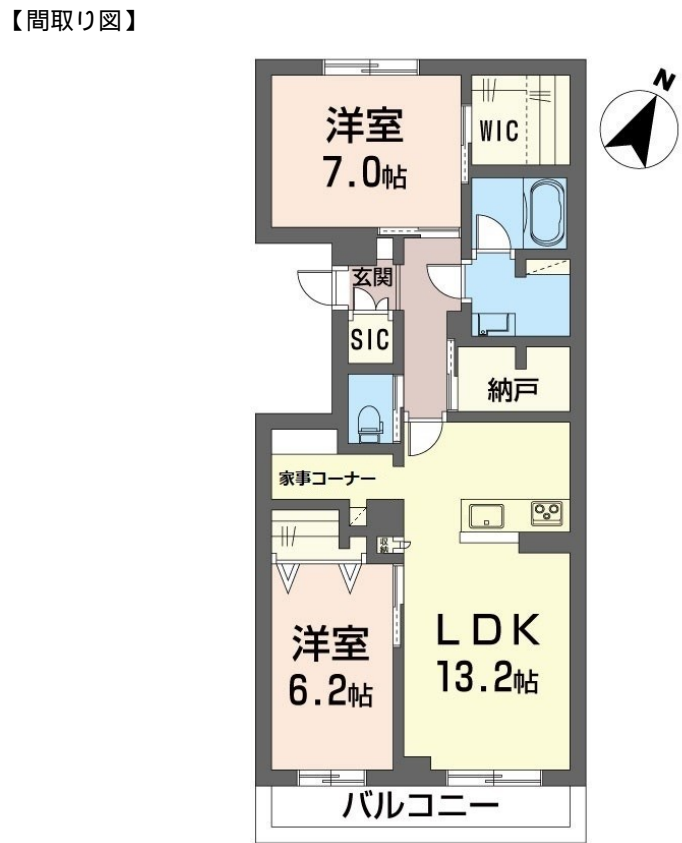


賃料	管理費等
170,000円	10,000円

2F以上,オートロック,カードキー,セキュリティ有り,ダブルロック,モニタ付オートロック,角住戸,振り分け,駅まで平坦,閑静な住宅街,防犯カメラ,メールボックス



間取り	2LDK		
敷金	1ヶ月	礼金	2ヶ月
敷引/償却金	-	保証金	-
物件種別	マンション		
建物名・部屋番号	メゾン ルミエール		
物件所在地	東京都江戸川区上篠崎 1丁目16-6		
交通	都営新宿線 篠崎駅 徒歩12分 都営新宿線 瑞江駅 徒歩38分		
間取詳細	LDK(13.2畳) 洋室(7畳) 洋室(6.2畳)		
構造・規模	鉄骨 3階建 2階		
専有面積	70.72㎡	向き	南
築年月	2025年5月下旬	契約期間	2年
損害保険	有	入居時期	2026年7月中旬予定
駐車場	要問い合わせ 駐輪場		
設備	2口コンロ, 3口以上コンロ, 3点給湯, B S, I Hクッキングヒーター, TVインターホン, インターホン,		
その他費用	[一時金] スマートロック設定費用: 16,500円 退去時クリーニング費用: 110,770円 [月次費用] シャーメゾンライフSUPPORT24: 1,320円		
入居諸条件	ペット相談 性別不問 二人可 高齢者相談 法人可		
保証会社	必須 初回保証委託費: 33,000円/月額保証料: 賃料等の2%		
備考	積水ハウス施工のペット飼育相談可の築浅物件 設備充実		

図面と現況が異なる場合は現況が優先となります。

間取りの「S」はサービスルーム(納戸)です。

情報更新日2026年4月29日

No.mz0000101250



東京都知事(5)第83270号
(公社)全日本不動産協会会員, (公社)首都圏不動産公正取引協議会加盟

株式会社CLCコーポレーション 瑞江店

東京都江戸川区瑞江2丁目3-15ソフィアスリー3F
TEL:03-5243-3651 FAX:03-5243-3652
E-mail: mizue@clcnet.jp
URL: https://clcnetwork.co.jp/shop_mizue.html



携帯サイトから物件詳細を閲覧できます!

取引態様	手数料負担の割合	貸主	借主
仲介	手数料配分の割合	元付	客付