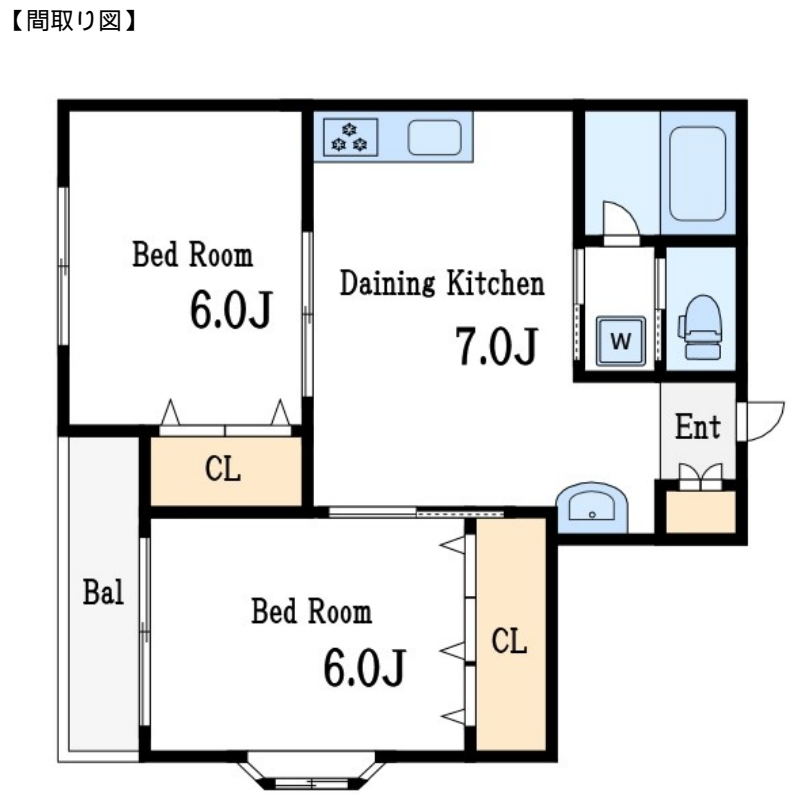


# FOR RENT

賃料	管理費等
85,000円	5,000円

## 本物件についてのさらに詳しい情報、または見学

2 F 以上, 2 面バルコニー, 2 面採光, 3 面採光, 角住戸, 通風良好, 陽当たり良好, メールボックス



間取り	2DK		
敷金	1ヶ月	礼金	1ヶ月
敷引/償却金	-	保証金	-
物件種別	マンション		
建物名・部屋番号	レバンタール・ド・ソル		
物件所在地	東京都江戸川区新堀 2 丁目16-3		
交通	都営新宿線 篠崎駅 徒歩17分 都営新宿線 瑞江駅 徒歩21分		
間取詳細			
構造・規模	鉄骨 5階建 3階		
専有面積	41.67㎡	向き	
築年月	1992年1月	契約期間	2年
損害保険	有 18,000円 24ヶ月	入居時期	相談
駐車場	無 駐輪場		
設備	2 口コンロ, インターホン, エアコン, エアコン 2 台, オートバス, ガスキッチン, ガスコンロ設置可, キッチ		
その他費用			
入居諸条件	法人可		
保証会社	可 お問い合わせくださいませ。		
備考			

図面と現況が異なる場合は現況が優先となります。

間取りの「S」はサービスルーム(納戸)です。

情報更新日2026年4月30日

No.mz0000101271



東京都知事(5)第83270号  
(公社)全日本不動産協会会員, (公社)首都圏不動産公正取引協議会加盟  
**株式会社CLCコーポレーション 瑞江店**  
東京都江戸川区瑞江 2 丁目3-15ソフィアスリー3F  
TEL:03-5243-3651 FAX:03-5243-3652  
E-mail: mizue@clcnet.jp  
URL: https://clcnetwork.co.jp/shop\_mizue.html



携帯サイトから物件詳細を閲覧できます!

取引態様	手数料負担の割合	貸主	借主
仲介	手数料配分の割合	元付	客付