

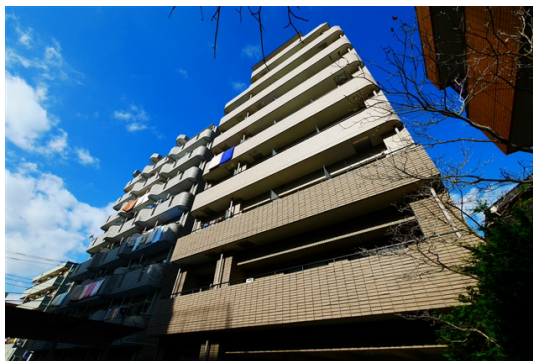
FOR RENT

賃料	管理費等
64,000円	7,000円

本物件についてのさらに詳しい情報やご見学希望

2F以上,オートロック,通風良好,陽当たり良好,駅まで平坦,外壁コンクリート,外壁タイル張り,閑静な住宅街,メールボックス

【外観】



【間取り図】



図面と現況が異なる場合は現況が優先となります。

間取りの「S」はサービスルーム(納戸)です。

間取り	1K		
敷金	0.5ヶ月	礼金	1.5ヶ月
敷引/償却金	-	保証金	-
物件種別	マンション		
建物名・部屋番号	K・Mコート 306号室		
物件所在地	東京都江戸川区南葛西6丁目25-5		
交通	東京メトロ東西線 葛西駅 徒歩20分 京葉線 葛西臨海公園駅 徒歩27分		
間取詳細	洋室(7.6畳) K(2.5畳)		
構造・規模	鉄骨鉄筋コンクリート9階建3階		
専有面積	23.24㎡	向き	南
築年月	2000年9月	契約期間	2年
損害保険	有	入居時期	2026年6月13日
駐車場	無 駐輪場		
設備	CATV,CS,インターネット専用線配線済み,インターホン,エアコン,ガスキッチン,ガスコンロ設置済		
その他費用	[一時金] 鍵交換代:19,800円 [月次費用] 保険料:800円		
入居諸条件	ペット不可 事務所不可 楽器等の使用不可 法人可		
保証会社	必須 契約時:10,000円~		
備考	安心のオートロック付マンション 室内洗濯機置場		

情報更新日2026年4月30日

No.mz0000101281

お問合せ先



東京都知事(5)第83270号

(公社)全日本不動産協会会員,(公社)首都圏不動産公正取引協議会加盟

株式会社CLCコーポレーション 瑞江店

東京都江戸川区瑞江2丁目3-15ソフィアスリー3F

TEL:03-5243-3651

FAX:03-5243-3652

E-mail:mizue@clcnet.jp

URL:https://clcnetwork.co.jp/shop_mizue.html



携帯サイトから物件詳細を閲覧できます!

取引態様	手数料負担の割合	貸主	0%	借主	100%
仲介	手数料配分の割合	元付	0%	客付	100%