

FOR RENT

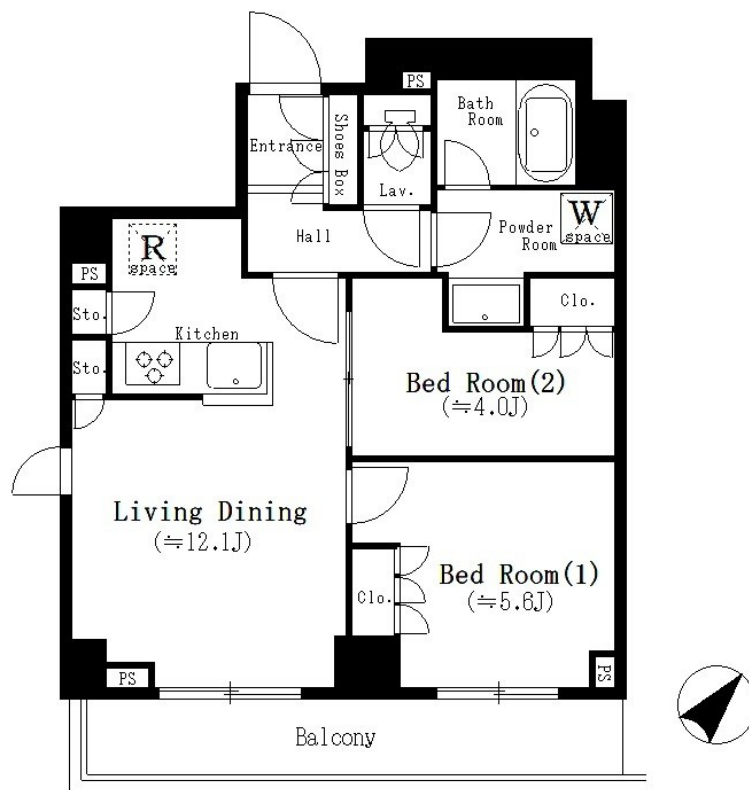
賃料	管理費等
176,000円	10,000円

2F以上,2面採光,オートロック,セキュリティ有り,角住戸,玄関ホール,最上階,上階無し,南面バルコニー,防犯カメラ,メールボックス

【外観】



【間取り図】



図面と現況が異なる場合は現況が優先となります。

間取りの「S」はサービスルーム(納戸)です。

間取り	2LDK		
敷金	1ヶ月	礼金	1ヶ月
敷引/償却金	-	保証金	-
物件種別	マンション		
建物名・部屋番号	セレサ市川行徳		
物件所在地	千葉県市川市行徳駅前1丁目10-7		
交通	東京メトロ東西線 行徳駅 徒歩7分 東京メトロ東西線 妙典駅 徒歩19分		
間取詳細	洋室(4畳) 洋室(5.6畳) LDK(12.1畳)		
構造・規模	鉄筋コンクリート 5階建 5階		
専有面積	52.05㎡	向き	
築年月	2021年9月	契約期間	2年
損害保険	有	入居時期	相談
駐車場	無 駐輪場		
設備	3口以上コンロ, 3点給湯, TVインターホン, エアコン, オートバス, ガスキッチン, ガスコンロ設置済, ガ		
その他費用	[一時金] 鍵交換費用: 33,000円 [月次費用] 口座振替事務手数料: 220円		
入居諸条件			
保証会社	必須 総賃料の50%		
備考			

情報更新日2026年5月1日

No.mz0000101294

お問合せ先



東京都知事(5)第83270号

(公社)全日本不動産協会会員, (公社)首都圏不動産公正取引協議会加盟

株式会社CLCコーポレーション 瑞江店

東京都江戸川区瑞江2丁目3-15ソフィアスリー3F

TEL:03-5243-3651

FAX:03-5243-3652

E-mail: mizue@clcnet.jp

URL: https://clcnetwork.co.jp/shop_mizue.html



携帯サイトから物件詳細を閲覧できます!

取引態様	手数料負担の割合	貸主	借主
仲介	手数料配分の割合	元付	客付