

# FOR RENT

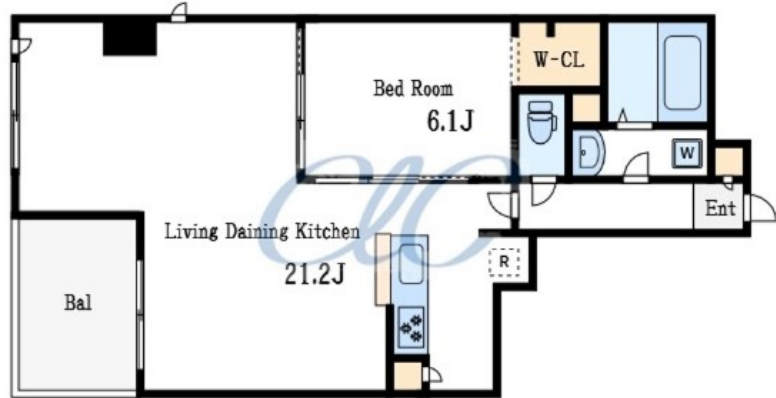
賃料	管理費等
160,000円	10,000円

2F以上, 2面採光, オートロック, モニタ付オートロック, 角住戸, 振り分け, 通風良好, 駅まで平坦, 閑静な住宅街, 防犯カメラ, メールボックス

【外観】



【間取り図】



間取り	1LDK		
敷金	1ヶ月	礼金	1ヶ月
敷引/償却金	-	保証金	-
物件種別	マンション		
建物名・部屋番号	シルクポーター		
物件所在地	東京都江戸川区松江4丁目14-6		
交通	都営新宿線 一之江駅 徒歩19分 都営新宿線 船堀駅 徒歩22分		
間取詳細	LDK(21.2畳) 洋室(6.1畳)		
構造・規模	鉄筋コンクリート 10階建 4階		
専有面積	57.4㎡	向き	南西
築年月	2024年7月11日	契約期間	2年
損害保険	有	入居時期	相談
駐車場	無 駐輪場 バイク置き場		
設備	3口以上コンロ, 3点給湯, TVインターホン, インターホン, ウォークインクローゼット, エアコン, オート		
その他費用	[一時金] ダスキムシ駆除サービス: 16,500円 除菌消臭サービス: 16,800円 鍵交換費用: 33,000円 [月次費用] 高松あんしんサポート24: 1,650円		
入居諸条件	ペット可 性別不問 二人可 法人可 子供可		
保証会社	必須 初回保証料: 総賃料の50% -, 及び月額1.5%の保証料		
備考	人気のペット飼育相談可の築浅物件 設備充実 ネット無料		

図面と現況が異なる場合は現況が優先となります。

間取りの「S」はサービスルーム(納戸)です。

情報更新日2026年5月7日

No.mz0000101312



東京都知事(5)第83270号  
(公社)全日本不動産協会会員, (公社)首都圏不動産公正取引協議会加盟  
**株式会社CLCコーポレーション 瑞江店**  
東京都江戸川区瑞江2丁目3-15ソフィアスリー3F  
TEL:03-5243-3651 FAX:03-5243-3652  
E-mail: mizue@clcnet.jp  
URL: https://clcnetwork.co.jp/shop\_mizue.html



携帯サイトから物件詳細を閲覧できます!

取引態様	手数料負担の割合	貸主	借主
仲介	手数料配分の割合	元付	客付