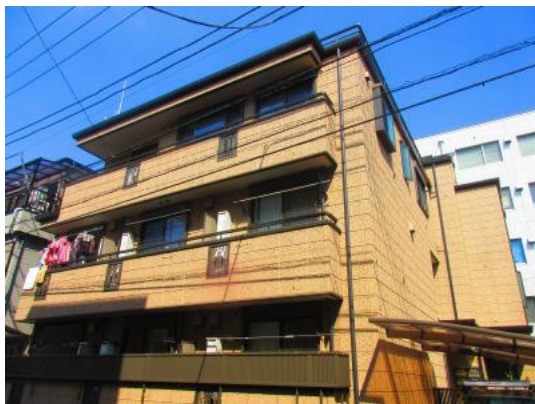


FOR RENT

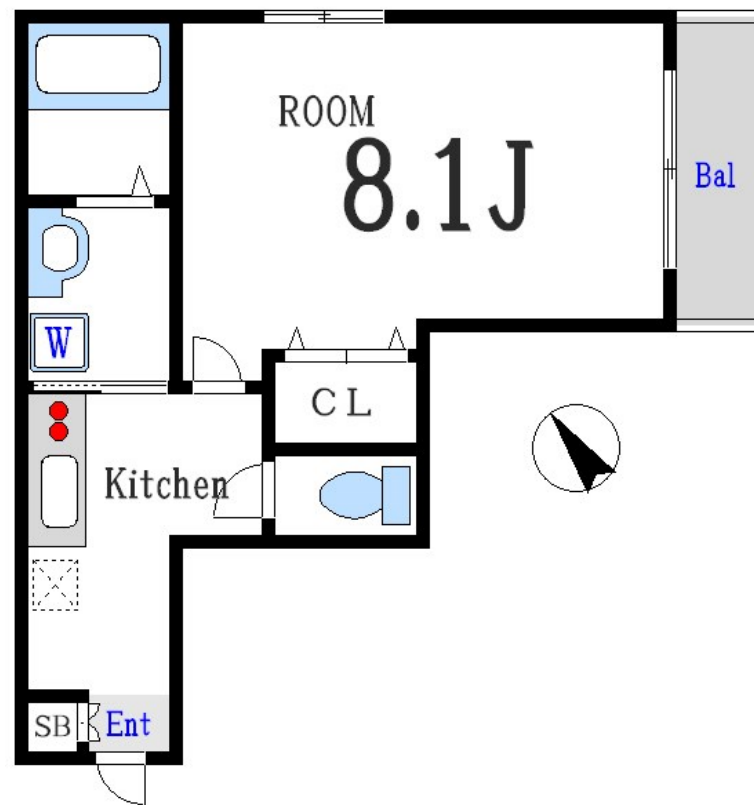
賃料	管理費等
83,000円	4,000円

2面採光,オートロック,角住戸,通風良好

【外観】



【間取り図】



図面と現況が異なる場合は現況が優先となります。

間取りの「S」はサービスルーム(納戸)です。

間取り	1K		
敷金	1ヶ月	礼金	1.5ヶ月
敷引/償却金	-	保証金	-
物件種別	マンション		
建物名・部屋番号	メゾンラフィーネ 101号室		
物件所在地	東京都江戸川区船堀5丁目10-24		
交通	都営新宿線 船堀駅 徒歩9分 都営新宿線 一之江駅 徒歩20分		
間取詳細	洋室(8.1畳) K(3.6畳)		
構造・規模	鉄骨 3階建 1階		
専有面積	30.46㎡	向き	
築年月	2006年4月28日	契約期間	2年
損害保険	有	入居時期	相談
駐車場	近隣駐車場 18000円/月 ~ 駐輪場		
設備	2口コンロ, C A T V, インターホン, エアコン, ガスキッチン, ガスコンロ設置済, ガス給湯, クローゼット		
その他費用	[一時金] 鍵交換費用: 16,200円		
入居諸条件	法人可 単身可		
保証会社	必須 初回保証委託費総賃料の50%、2年ごとに2万円		
備考			

情報更新日2026年5月30日

No.mz0000101353

お問合せ先



東京都知事(5)第83270号

(公社)全日本不動産協会会員, (公社)首都圏不動産公正取引協議会加盟

株式会社CLCコーポレーション 瑞江店

東京都江戸川区瑞江2丁目3-15ソフィアスリー3F

TEL:03-5243-3651

FAX:03-5243-3652

E-mail: mizue@clcnet.jp

URL: https://clcnetwork.co.jp/shop_mizue.html



携帯サイトから物件詳細を閲覧できます!

取引態様	手数料負担の割合	貸主	借主
仲介	手数料配分の割合	元付	客付