

FOR RENT

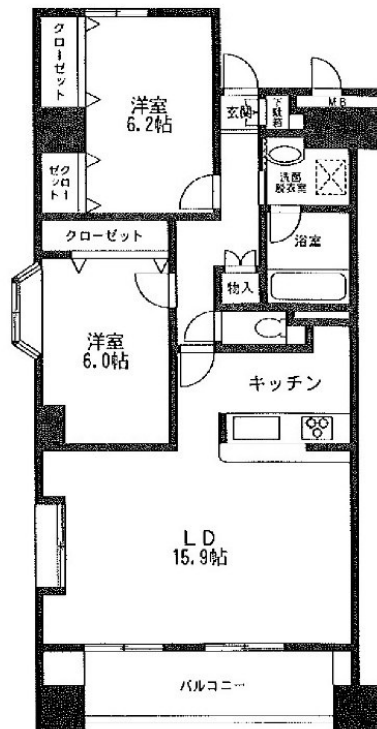
賃料	管理費等
205,000円	15,000円

2F以上,オートロック,ダブルディンプルキー,ダブルロック,ディンプルキー,モニタ付オートロック,角住戸,玄関ホール,出窓,振り分け,通風良好,南面バルコニー,南面リビング,陽当たり良好,駅まで平坦,

【外観】



【間取り図】



間取り	2LDK		
敷金	1ヶ月	礼金	1ヶ月
敷引/償却金	-	保証金	-
物件種別	マンション		
建物名・部屋番号	コトヒルズ		
物件所在地	東京都江戸川区中葛西1丁目32-6		
交通	東京メトロ東西線 葛西駅 徒歩12分 東京メトロ東西線 西葛西駅 徒歩19分		
間取詳細	洋室(6.2畳) 洋室(6.8畳) LDK(15.9畳)		
構造・規模	鉄筋コンクリート 10階建 6階		
専有面積	76.46㎡	向き	南
築年月	2005年12月	契約期間	2年
損害保険	有	入居時期	即時
駐車場	要問い合わせ 駐輪場		
設備	3口以上コンロ, 3点給湯, B S, C A T V, C A T Vインターネット, インターホン, エアコン, カウンター		
その他費用	[一時金] 鍵交換費用: 33,000円 ムシ駆除サービス: 16,500円 除菌消臭サービス: 19,800円 [月次費用] 安心サポート24: 1,100円		
入居諸条件	ペット可 楽器等の使用不可 性別不問 二人可		
保証会社	必須 初回: 月額支払額の50% / 月額: 月額支払額の1%		
備考	ペット飼育相談可 カウンターキッチン仕様 設備充実		

図面と現況が異なる場合は現況が優先となります。

間取りの「S」はサービスルーム(納戸)です。

情報更新日2026年5月14日

No.mz0000101369



東京都知事(5)第83270号

(公社)全日本不動産協会会員, (公社)首都圏不動産公正取引協議会加盟

株式会社CLCコーポレーション 瑞江店

東京都江戸川区瑞江2丁目3-15ソフィアスリー3F

TEL:03-5243-3651

FAX:03-5243-3652

E-mail: mizue@clcnet.jp

URL: https://clcnetwork.co.jp/shop_mizue.html



携帯サイトから物件詳細を閲覧できます!

取引態様	手数料負担の割合	貸主	借主
仲介	手数料配分の割合	元付	客付