

FOR RENT

賃料	管理費等
140,000円	10,000円

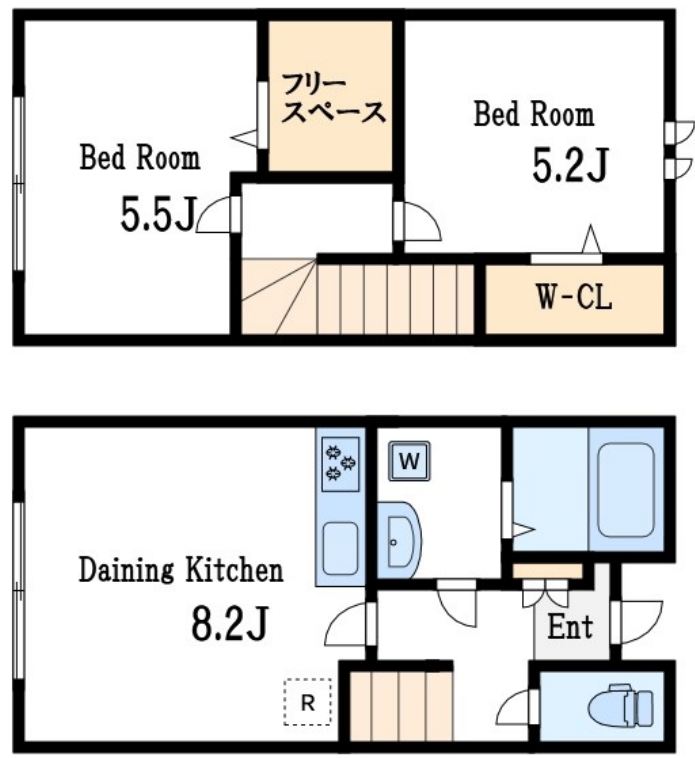
本物件についてのさらに詳しい情報、または見学

2面採光,メゾネット,通風良好,陽当たり良好

【外観】



【間取り図】



間取り	2SDK		
敷金	無	礼金	無
敷引/償却金	-	保証金	無
物件種別	テラスハウス		
建物名・部屋番号	Maisonnettepark篠崎駅C棟		
物件所在地	東京都江戸川区篠崎町1丁目37-22		
交通	都営新宿線 篠崎駅 徒歩12分 中央・総武線各停 市川駅 徒歩59分		
間取詳細	DK(8.2畳) 洋室(5.2畳) 洋室(5.2畳)		
構造・規模	木造 2階建 1-2階		
専有面積	57.39㎡	向き	
築年月	2022年4月	契約期間	2年
損害保険	有 18,000円 24ヶ月	入居時期	相談
駐車場	要問い合わせ 駐輪場		
設備	2口コンロ, 3口以上コンロ, 3点給湯, TVインターホン, インターホン, ウォークインクローゼット, エア		
その他費用	[一時金] 室内消毒代: 33,000円 防災セット: 16,500円 契約事務手数料: 16,500円 害虫駆除排水管洗浄: 44,000円 鍵交換費用: 38,500円 [月次費用] アップルサポート24: 1,540円		
入居諸条件	ペット相談		
保証会社			
備考	人気のペット飼育相談可のメゾネット賃貸 便利な設備充実		

図面と現況が異なる場合は現況が優先となります。

間取りの「S」はサービスルーム(納戸)です。

情報更新日2026年5月11日

No.mz0000101370



東京都知事(5)第83270号
(公社)全日本不動産協会会員, (公社)首都圏不動産公正取引協議会加盟
株式会社CLCコーポレーション 瑞江店
東京都江戸川区瑞江2丁目3-15ソフィアスリー3F
TEL:03-5243-3651 FAX:03-5243-3652
E-mail: mizue@clcnet.jp
URL: https://clcnetwork.co.jp/shop_mizue.html



携帯サイトから物件詳細を閲覧できます!

取引態様	手数料負担の割合	貸主	借主
仲介	手数料配分の割合	元付	客付