

# FOR RENT

賃料	管理費等
87,000円	3,000円

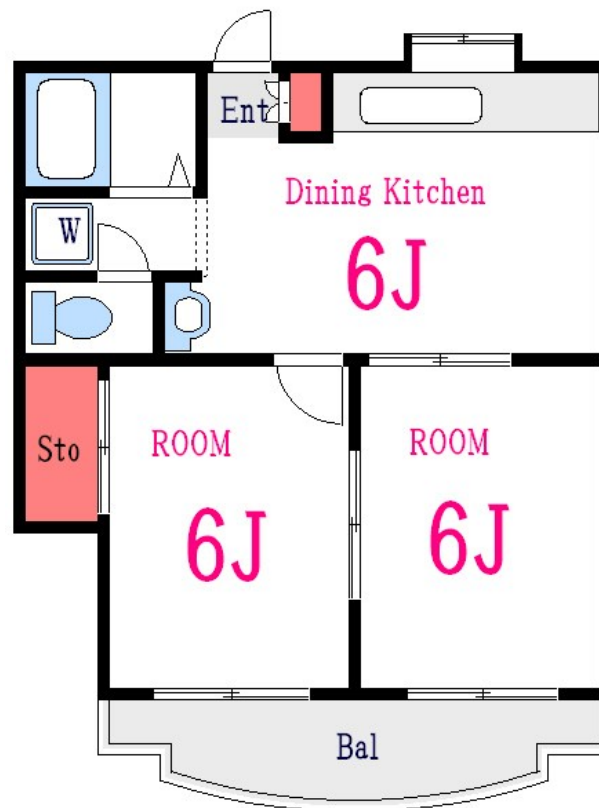
## 本物件についてのさらに詳しい情報、または見学

2F以上,オートロック,振り分け,メールボックス

【外観】



【間取り図】



図面と現況が異なる場合は現況が優先となります。

間取りの「S」はサービスルーム(納戸)です。

間取り	2DK		
敷金	1ヶ月	礼金	1ヶ月
敷引/償却金	-	保証金	-
物件種別	アパート		
建物名・部屋番号	メゾン芳賀 202号室		
物件所在地	東京都江戸川区松江4丁目22-20		
交通	都営新宿線 船堀駅 徒歩12分 都営新宿線 一之江駅 徒歩20分		
間取詳細			
構造・規模	木造 4階建 2階		
専有面積	40㎡	向き	
築年月	1994年2月	契約期間	2年
損害保険	有	入居時期	相談
駐車場	無 駐輪場		
設備	2口コンロ,インターホン,エアコン,ガスキッチン,クローゼット,シューズボックス,バス・トイレ別,パ		
その他費用			
入居諸条件	ペット不可 二人可 法人可 ルームシェア可		
保証会社	必須 初回保証料:総賃料等の50% / 更新保証料:1年毎10,000円かかります。		
備考			

情報更新日2026年5月13日

No.mz0000101387

お問合せ先



東京都知事(5)第83270号

(公社)全日本不動産協会会員,(公社)首都圏不動産公正取引協議会加盟

**株式会社CLCコーポレーション 瑞江店**

東京都江戸川区瑞江2丁目3-15ソフィアスリー3F

TEL:03-5243-3651

FAX:03-5243-3652

E-mail: mizue@clcnet.jp

URL: https://clcnetwork.co.jp/shop\_mizue.html



携帯サイトから物件詳細を閲覧できます!

取引態様	手数料負担の割合	貸主	0%	借主	100%
仲介	手数料配分の割合	元付	0%	客付	100%