

FOR RENT

賃料	管理費等
140,000円	3,000円

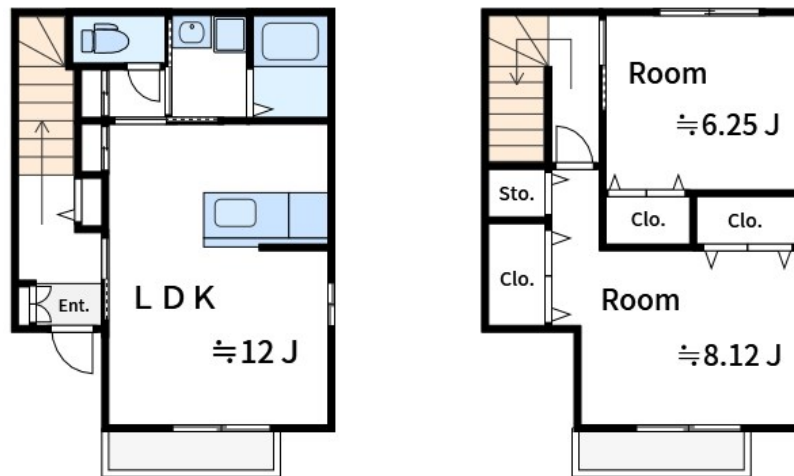
メゾネット物件の为一軒家のように暮らせます

1フロア2住戸, 2面採光, 3方角住戸, カードキー, セキュリティ有り, メゾネット, 角住戸, 玄関ホール, 上階無し, 振り分け, 全室2面採光, 東南角住戸, 南面バルコニー, 南面リビング, 防犯カメラ

【外観】



【間取り図】



間取り	2LDK		
敷金	1ヶ月	礼金	1ヶ月
敷引/償却金	-	保証金	-
物件種別	アパート		
建物名・部屋番号	プリマヴェーラ		
物件所在地	東京都江戸川区東葛西2丁目33-6		
交通	東京メトロ東西線 葛西駅 徒歩16分 東京メトロ東西線 浦安(千葉)駅 徒歩19分		
間取詳細	LDK(12畳) 洋室(8.12畳) 洋室(6.25畳)		
構造・規模	軽量鉄骨 2階建 1-2階		
専有面積	69.38㎡	向き	南
築年月	2005年1月	契約期間	2年
損害保険	有	入居時期	相談
駐車場	無 駐輪場		
設備	2口コンロ, TVインターホン, インターホン, エアコン, エアコン3台, エアコン全室, カウンターキッチン		
その他費用			
入居諸条件			
保証会社	必須 初回保証料: 総賃料の50% (更新: 1万円/年)		
備考	お部屋の詳細などご不明な点がございましたらCLCコーポレーションへお気軽にお問い合わせくださいませ。豊富な物件情報を揃えて、ご来店お待ちしております。		

図面と現況が異なる場合は現況が優先となります。

間取りの「S」はサービスルーム(納戸)です。

情報更新日2026年5月13日

No.mz0000101390



東京都知事(5)第83270号

(公社)全日本不動産協会会員, (公社)首都圏不動産公正取引協議会加盟

株式会社CLCコーポレーション 瑞江店

東京都江戸川区瑞江2丁目3-15ソフィアスリー3F

TEL:03-5243-3651

FAX:03-5243-3652

E-mail: mizue@clcnet.jp

URL: https://clcnetwork.co.jp/shop_mizue.html



携帯サイトから物件詳細を閲覧できます!

取引態様	手数料負担の割合	貸主	借主
仲介	手数料配分の割合	元付	客付