

# FOR RENT

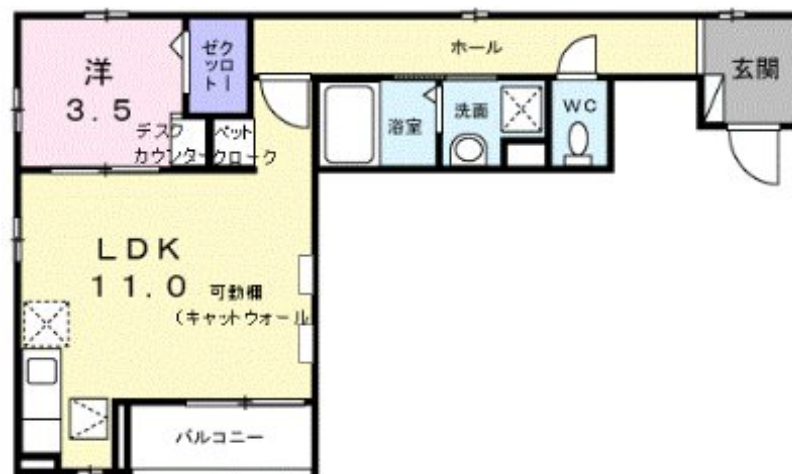
賃料	管理費等
130,000円	41,000円

2面採光,オートロック,ダブルロック,角住戸,全室2面採光,南面バルコニー,防犯カメラ,セキュリティ会社加入済

【外観】



【間取り図】



間取り	1LDK		
敷金	無	礼金	1.5ヶ月
敷引/償却金	-	保証金	-
物件種別	アパート		
建物名・部屋番号	プリマヴェーラ ドゥエ 202号室		
物件所在地	東京都江戸川区西葛西1丁目3-17		
交通	東京メトロ東西線 西葛西駅 徒歩16分 都営新宿線 船堀駅 徒歩25分		
間取詳細	洋室(3.5畳) LDK(11畳)		
構造・規模	木造 2階建 2階		
専有面積	39.66㎡	向き	南東
築年月	2024年12月	契約期間	2年
損害保険		入居時期	相談
駐車場	無 駐輪場		
設備	24時間換気システム, 2口コンロ, B S, C S, T Vインターホン, エアコン, エアコン2台, ガスキッチン		
その他費用	[一時金] クリーニング費用: 80,000円 鍵セット費: 3,300円 [月次費用] 24Hサポート: 330円		
入居諸条件	ペット可		
保証会社	必須 契約時: 25,000円 月額: 賃料総額の2.5%		
備考	お部屋の詳細などご不明な点がございましたらCLCコーポレーションへお気軽にお問合せくださいませ。豊富な物件情報を揃えて、ご来店お待ちしております。		

図面と現況が異なる場合は現況が優先となります。

間取りの「S」はサービスルーム(納戸)です。

情報更新日2026年5月13日

No.mz0000101394

お問合せ先



東京都知事(5)第83270号

(公社)全日本不動産協会会員, (公社)首都圏不動産公正取引協議会加盟

株式会社CLCコーポレーション 瑞江店

東京都江戸川区瑞江2丁目3-15ソフィアスリー3F

TEL:03-5243-3651

FAX:03-5243-3652

E-mail: mizue@clcnet.jp

URL: https://clcnetwork.co.jp/shop\_mizue.html



携帯サイトから物件詳細を閲覧できます!

取引態様	手数料負担の割合	貸主	借主
仲介	手数料配分の割合	元付	客付