

FOR RENT

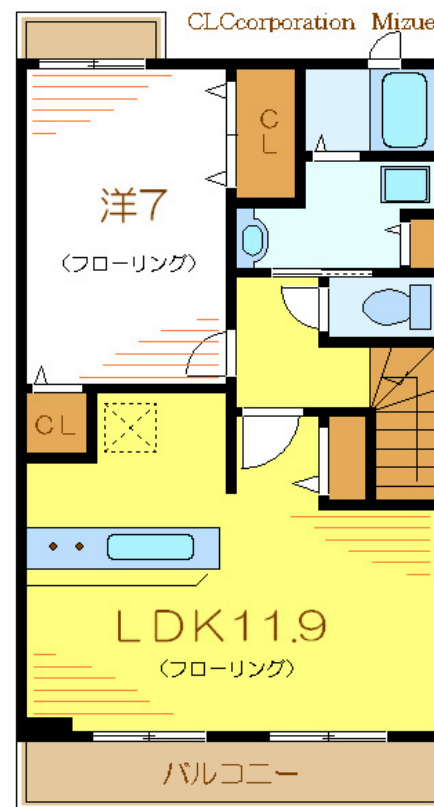
賃料	管理費等
109,500円	3,500円

2F以上,2面採光,ダブルロック,ディンプルキー,角住戸,最上階,上階無し,振り分け,眺望良好,通風良好,陽当たり良好,2×4工法,駅まで平坦,閑静な住宅街

【外観】



【間取り図】



図面と現況が異なる場合は現況が優先となります。

間取りの「S」はサービスルーム(納戸)です。

間取り	1LDK		
敷金	無	礼金	1.5ヶ月
敷引/償却金	-	保証金	-
物件種別	アパート		
建物名・部屋番号	ベル・ガラス		
物件所在地	東京都江戸川区春江町5丁目21-49		
交通	都営新宿線 船堀駅 徒歩16分 都営新宿線 一之江駅 徒歩18分		
間取詳細	洋室(7畳) LDK(11.9畳)		
構造・規模	木造 2階建 2階		
専有面積	49.4㎡	向き	南
築年月	2009年3月	契約期間	2年
損害保険	有	入居時期	相談
駐車場	要問い合わせ 駐輪場 バイク置き場		
設備	2口コンロ,3点給湯,CATV,CATVインターネット,TVインターホン,インターホン,エアコン,カ		
その他費用	[一時金] 定期クリーニング費用:60,000円 鍵セット費:3,300円 [月次費用] 町会費:235円 ruumサポート:1,980円		
入居諸条件	性別不問 二人可 法人可 子供可 単身可		
保証会社	必須 保証委託料 契約時:22,000円 月額:賃料総額の2.2%又は5.5%		
備考	人気のハウスメーカー施工 便利な設備充実 ネット無料		

情報更新日2026年5月14日

No.mz0000101421

お問合せ先



東京都知事(5)第83270号

(公社)全日本不動産協会会員,(公社)首都圏不動産公正取引協議会加盟

株式会社CLCコーポレーション 瑞江店

東京都江戸川区瑞江2丁目3-15ソフィアスリー3F

TEL:03-5243-3651

FAX:03-5243-3652

E-mail:mizue@clcnet.jp

URL:https://clcnetwork.co.jp/shop_mizue.html



携帯サイトから物件詳細を閲覧できます!

取引態様	手数料負担の割合	貸主	借主
仲介	手数料配分の割合	元付	客付