

# FOR RENT

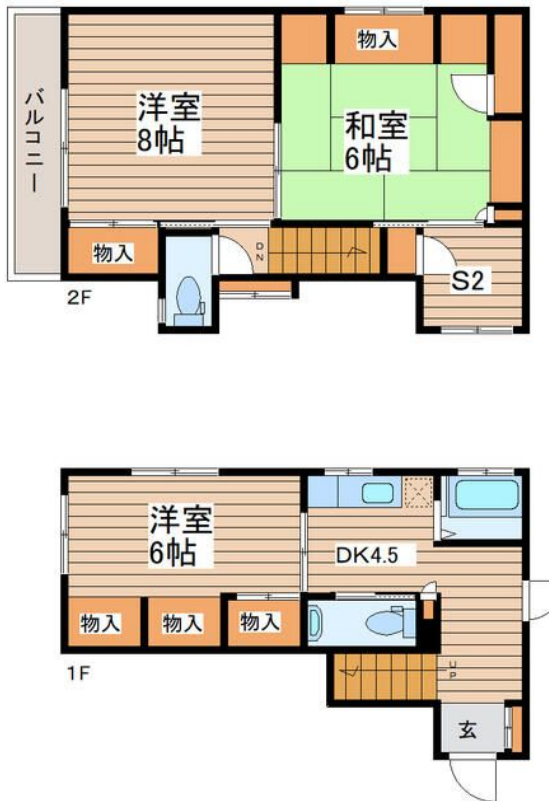
|          |      |
|----------|------|
| 賃料       | 管理費等 |
| 128,000円 | 0円   |

2F以上, 2面採光, 角住戸, 最上階, 上階無し, メールボックス

【外観】



【間取り図】



|          |   |      |             |
|----------|---|------|-------------|
| 間取り      | 3SDK  |      |             |
| 敷金       | 1ヶ月   | 礼金   | 1ヶ月         |
| 敷引/償却金   | 1ヶ月<br>-  | 保証金  | -           |
| 物件種別     | 戸建  |      |             |
| 建物名・部屋番号 | 江戸川区南小岩4丁目戸建  |      |             |
| 物件所在地    | 東京都江戸川区南小岩4丁目6-19   |      |             |
| 交通       | 中央・総武線各停 小岩駅 徒歩17分<br>京成本線 江戸川駅 徒歩29分   |      |             |
| 間取詳細     | 和室(6畳) 洋室(8畳) 洋室(6畳) DK(4.5畳) S(2畳)   |      |             |
| 構造・規模    | 木造 2階建 1-2階   |      |             |
| 専有面積     | 51.33㎡  | 向き   | 東           |
| 築年月      | 1976年8月   | 契約期間 | 2年          |
| 損害保険     | 有 21,500円 24ヶ月  | 入居時期 | 2026年7月上旬予定 |
| 駐車場      | 駐輪場   |      |             |
| 設備       | 2口コンロ, TVインターホン, インターホン, エアコン, ガスキッチン, ガスコンロ設置済, ガスコンロ設置                        |      |             |
| その他費用    | [一時金] 契約事務手数料: 11,000円 鍵交換費用: 38,000円 抗菌消臭費: 17,050円<br>[月次費用] 24時間サポート: 1,200円 |      |             |
| 入居諸条件    | ペット相談 ルームシェア相談  |      |             |
| 保証会社     | 必須 その他初回保証委託料月額総賃料の50% ~ 更新保証料: 1年毎に10,000円 口座振替手数料                             |      |             |
| 備考       |   |      |             |

図面と現況が異なる場合は現況が優先となります。

間取りの「S」はサービスルーム(納戸)です。

情報更新日2026年6月27日

No.mz0000101490



東京都知事(5)第83270号  
(公社)全日本不動産協会会員, (公社)首都圏不動産公正取引協議会加盟  
**株式会社CLCコーポレーション 瑞江店**  
東京都江戸川区瑞江2丁目3-15ソフィアスリー3F  
TEL:03-5243-3651 FAX:03-5243-3652  
E-mail: mizue@clcnet.jp  
URL: https://clcnetwork.co.jp/shop\_mizue.html



携帯サイトから物件詳細を閲覧できます!

|      |          |    |    |
|------|----------|----|----|
| 取引態様 | 手数料負担の割合 | 貸主 | 借主 |
| 仲介   | 手数料配分の割合 | 元付 | 客付 |