

# FOR RENT

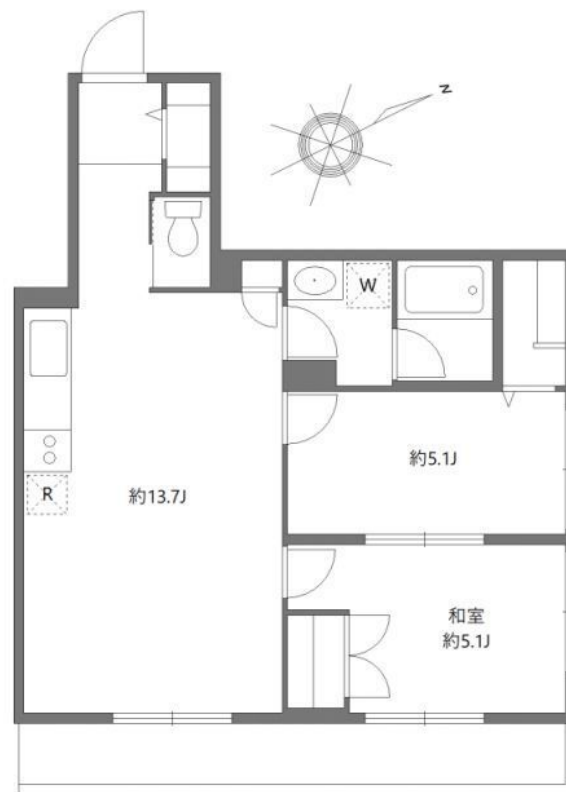
賃料	管理費等
120,000円	10,000円

2F以上, 2面採光, オートロック, 角住戸

【外観】



【間取り図】



図面と現況が異なる場合は現況が優先となります。

間取りの「S」はサービスルーム(納戸)です。

間取り	2LDK		
敷金	1ヶ月	礼金	1ヶ月
敷引/償却金	-	保証金	-
物件種別	マンション		
建物名・部屋番号	オクドテラス		
物件所在地	東京都葛飾区奥戸3丁目2-14		
交通	中央・総武線各停 新小岩駅 徒歩19分 京成押上線 京成立石駅 徒歩25分		
間取詳細			
構造・規模	軽量鉄骨 4階建 2階		
専有面積	55㎡	向き	南東
築年月	2012年10月	契約期間	2年
損害保険	有 20,000円 24ヶ月	入居時期	相談
駐車場	駐輪場 バイク置き場		
設備	2口コンロ, インターホン, エアコン, ガスキッチン, ガスコンロ設置済, ガス給湯, クローゼット, シューズ		
その他費用	[一時金] 鍵交換費用: 38,500円		
入居諸条件			
保証会社	必須 利用必須 エボス ルームIDからの審査になります。【ルームID】月額総賃料の50% / 月次保証料、月額総賃料の1.5% / 1年毎10,000円【アーク賃貸保証】月額総賃料の40% /		
備考			

情報更新日2026年5月17日

No.mz0000101509

お問合せ先



東京都知事(5)第83270号

(公社)全日本不動産協会会員, (公社)首都圏不動産公正取引協議会加盟

**株式会社CLCコーポレーション 瑞江店**

東京都江戸川区瑞江2丁目3-15ソフィアスリー3F

TEL:03-5243-3651

FAX:03-5243-3652

E-mail: mizue@clcnet.jp

URL: https://clcnetwork.co.jp/shop\_mizue.html



携帯サイトから物件詳細を閲覧できます!

取引態様	手数料負担の割合	貸主	0%	借主	100%
仲介	手数料配分の割合	元付	0%	客付	100%