

FOR RENT

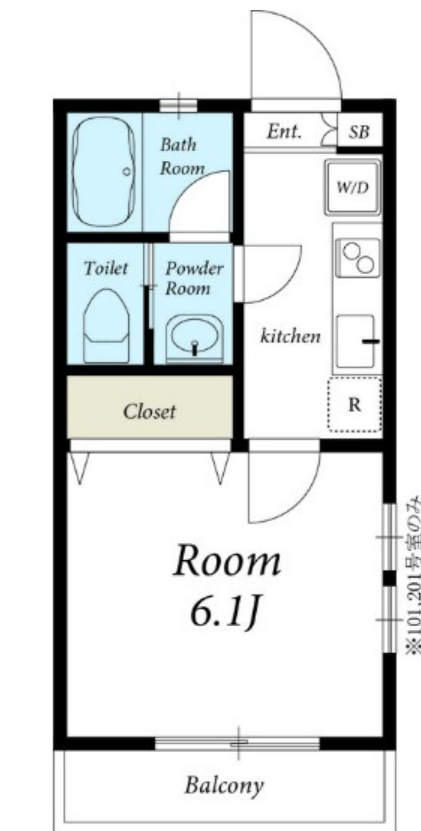
賃料	管理費等
60,000円	3,000円

2面採光,角住戸,通風良好,陽当たり良好,メールボックス

【外観】



【間取り図】



図面と現況が異なる場合は現況が優先となります。

間取りの「S」はサービスルーム(納戸)です。

間取り	1K		
敷金	無	礼金	1ヶ月
敷引/償却金	-	保証金	-
物件種別	アパート		
建物名・部屋番号	リリックコートコスモス		
物件所在地	東京都江戸川区鹿骨5丁目18-15		
交通	都営新宿線 篠崎駅 徒歩24分 中央・総武線各停 小岩駅 徒歩30分		
間取詳細	K(2畳) 洋室(6.1畳)		
構造・規模	軽量鉄骨 2階建 1階		
専有面積	21.76㎡	向き	
築年月	2008年11月	契約期間	2年
損害保険	有	入居時期	相談
駐車場	要問い合わせ 駐輪場		
設備	2口コンロ, 3点給湯, CATV, CATVインターネット, TVインターホン, インターホン, エアコン, ガ		
その他費用	[一時金] リブクラブ会員費: 7,700円 室内消毒代: 16,500円 鍵交換代: 24,200円 退去時クリーニング費: 49,500円		
入居諸条件	法人可 単身可		
保証会社	必須 基本料: 月額支払合計の50%、月額料: 月額支払額の1.1%		
備考	人気のシステムキッチン仕様 便利な宅配BOXあり		

情報更新日2026年5月22日

No.mz0000101569

お問合せ先



東京都知事(5)第83270号

(公社)全日本不動産協会会員, (公社)首都圏不動産公正取引協議会加盟

株式会社CLCコーポレーション 瑞江店

東京都江戸川区瑞江2丁目3-15ソフィアスリー3F

TEL:03-5243-3651

FAX:03-5243-3652

E-mail: mizue@clcnet.jp

URL: https://clcnetwork.co.jp/shop_mizue.html



携帯サイトから物件詳細を閲覧できます!

取引態様	手数料負担の割合	貸主	借主
仲介	手数料配分の割合	元付	客付