

# FOR RENT

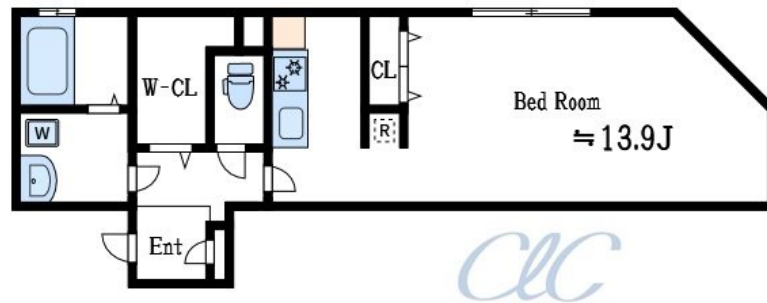
賃料	管理費等
140,000円	10,000円

2F以上,オートロック,セキュリティ有り,ダブルディンプルキー,ダブルロック,ディンプルキー,モニタ付オートロック,角住戸,玄関ホール,最上階,上階無し,駅まで平坦,閑静な住宅街,防犯カメラ,メールポ

### 【外観】



### 【間取り図】



間取り	1K		
敷金	無	礼金	無
敷引/償却金	-	保証金	-
物件種別	マンション		
建物名・部屋番号	ESPERANZA SHINOZAKI		
物件所在地	東京都江戸川区篠崎町2丁目19-10		
交通	都営新宿線 篠崎駅 徒歩3分 都営新宿線 瑞江駅 徒歩27分		
間取詳細			
構造・規模	鉄筋コンクリート 5階建 5階		
専有面積	38.02㎡	向き	
築年月	2025年3月	契約期間	2年
損害保険	有	入居時期	相談
駐車場	有(敷地内) 18700円/月~2台駐車可 駐輪場 バイク置き場		
設備	24時間換気システム,2口コンロ,3点給湯,B S,C S,T Vインターホン,インターホン,ウォークイン		
その他費用	[一時金] 鍵交換費用:33,000円 室内清掃費用:46,200円		
入居諸条件	ペット不可 事務所不可 二人相談		
保証会社	必須 初回総賃料60%、以降毎月1%		
備考	広い居室が魅力 ネット無料 最上階角部屋		

図面と現況が異なる場合は現況が優先となります。

間取りの「S」はサービスルーム(納戸)です。

情報更新日2026年5月31日

No.mz0000101600



東京都知事(5)第83270号  
(公社)全日本不動産協会会員,(公社)首都圏不動産公正取引協議会加盟  
**株式会社CLCコーポレーション 瑞江店**  
東京都江戸川区瑞江2丁目3-15ソフィアスリー3F  
TEL:03-5243-3651 FAX:03-5243-3652  
E-mail:mizue@clcnet.jp  
URL:https://clcnetwork.co.jp/shop\_mizue.html



携帯サイトから物件詳細を閲覧できます!

取引態様	手数料負担の割合	貸主	借主
	手数料配分の割合	元付	客付
仲介			