

# FOR RENT

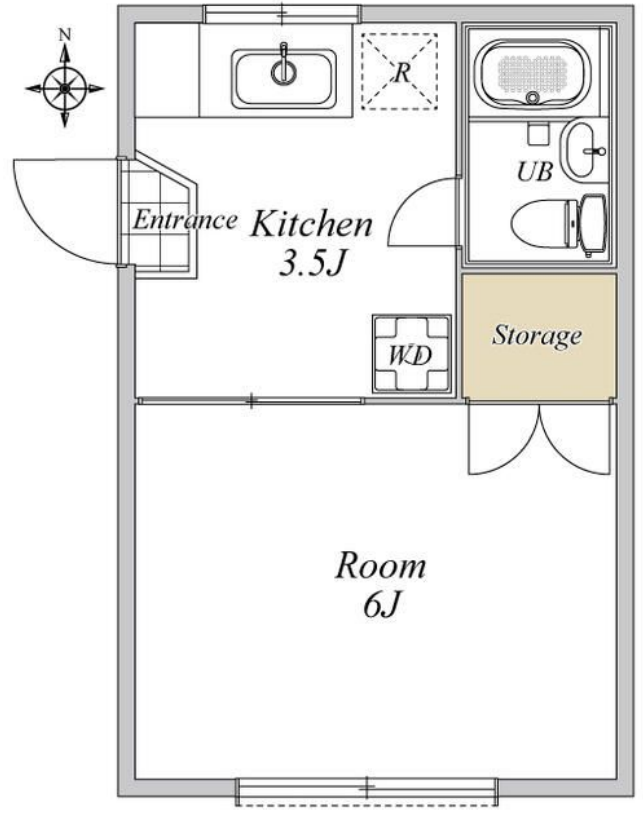
|         |        |
|---------|--------|
| 賃料      | 管理費等   |
| 62,000円 | 5,000円 |

2F以上,角住戸,最上階,上階無し,メールボックス

【外観】



【間取り図】



|          |                                                     |      |               |
|----------|-----------------------------------------------------|------|---------------|
| 間取り      | 1K                                                  |      |               |
| 敷金       | 1ヶ月                                                 | 礼金   | 1ヶ月           |
| 敷引/償却金   | 1ヶ月<br>-                                            | 保証金  | -             |
| 物件種別     | アパート                                                |      |               |
| 建物名・部屋番号 | サンハイムA                                              |      |               |
| 物件所在地    | 東京都江戸川区西小岩4丁目1-17                                   |      |               |
| 交通       | 中央・総武線各停 小岩駅 徒歩4分<br>京成本線 京成小岩駅 徒歩15分               |      |               |
| 間取詳細     | 洋室(6畳) K(3.5畳)                                      |      |               |
| 構造・規模    | 軽量鉄骨 2階建 2階                                         |      |               |
| 専有面積     | 21㎡                                                 | 向き   | 南             |
| 築年月      | 1986年8月                                             | 契約期間 | 定借 2032/5/31迄 |
| 損害保険     | 有 20,000円 24ヶ月                                      | 入居時期 | 即時            |
| 駐車場      | 駐輪場                                                 |      |               |
| 設備       | 2口コンロ,エアコン,ガスキッチン,ガスコンロ設置可,ガス給湯,キッチンに窓,クローゼット,シャッター |      |               |
| その他費用    | [一時金] 鍵交換費用: 27,500円                                |      |               |
| 入居諸条件    |                                                     |      |               |
| 保証会社     | 必須 契約時初回保証料: 月額支払総額の40% 月額保証委託料: 700円               |      |               |
| 備考       |                                                     |      |               |

図面と現況が異なる場合は現況が優先となります。

間取りの「S」はサービスルーム(納戸)です。

情報更新日2026年5月23日

No.mz0000101607



東京都知事(5)第83270号  
(公社)全日本不動産協会会員,(公社)首都圏不動産公正取引協議会加盟  
**株式会社CLCコーポレーション 瑞江店**  
東京都江戸川区瑞江2丁目3-15ソフィアスリー3F  
TEL:03-5243-3651 FAX:03-5243-3652  
E-mail: mizue@clcnet.jp  
URL: https://clcnetwork.co.jp/shop\_mizue.html



携帯サイトから物件詳細を閲覧できます!

|      |          |    |    |
|------|----------|----|----|
| 取引態様 | 手数料負担の割合 | 貸主 | 借主 |
| 仲介   | 手数料配分の割合 | 元付 | 客付 |