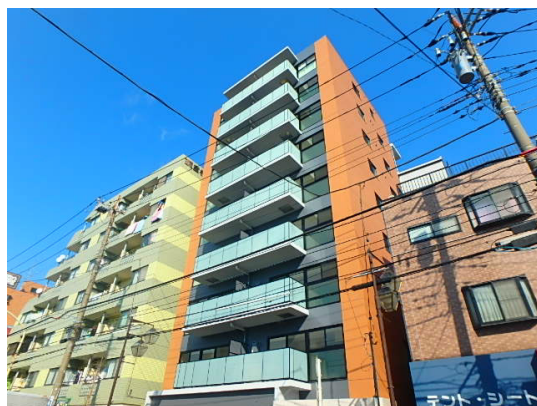


# FOR RENT

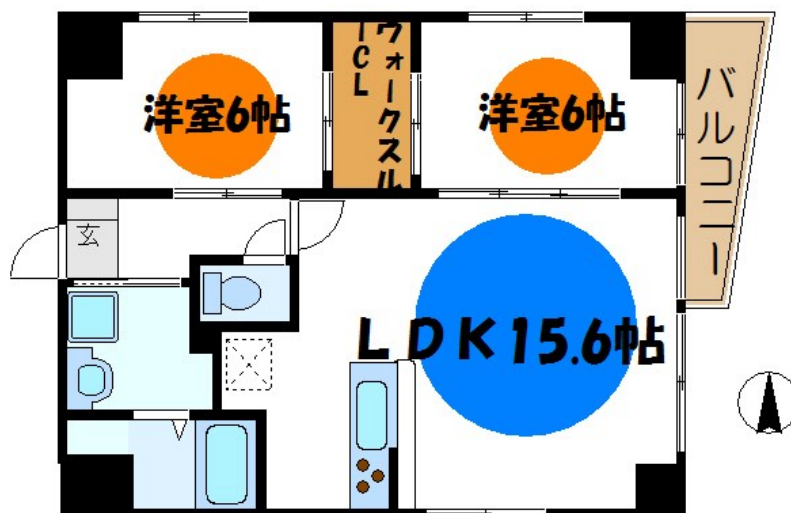
賃料	管理費等
152,000円	9,000円

2F以上,2面採光,オートロック,ダブルロック,モニタ付オートロック,角住戸,玄関ホール,振り分け,眺望良好,通風良好,防犯カメラ,メールボックス

### 【外観】



### 【間取り図】



間取り	1SLDK		
敷金	1ヶ月	礼金	1ヶ月
敷引/償却金	-	保証金	-
物件種別	マンション		
建物名・部屋番号	La prima Grande 601号室		
物件所在地	東京都江戸川区松江1丁目7-1		
交通	都営新宿線 船堀駅 徒歩25分 中央・総武線各停 新小岩駅 徒歩26分		
間取詳細	洋室(6畳) S(6畳) LDK(15.6畳)		
構造・規模	鉄筋コンクリート 9階建 6階		
専有面積	61.24㎡	向き	西
築年月	2015年9月	契約期間	2年
損害保険	有	入居時期	相談
駐車場	要問い合わせ 駐輪場 バイク置き場		
設備	2口コンロ, 3口以上コンロ, 3点給湯, TVインターホン, インターホン, ウォークインクローゼット, ウォ		
その他費用	[一時金] 鍵交換代: 33,000円 ダスキン ムシ駆除サービス: 16,500円 除菌消臭サービス: 16,500円 [月次費用] 町会費: 300円 安心サポート24: 1,650円		
入居諸条件	ペット不可 事務所不可 性別不問 二人可		
保証会社	必須 初回保証料: 総賃料の80% -, 及び月額1.5%の保証料		
備考	耐震性に優れた築浅マンション インターネット無料		

図面と現況が異なる場合は現況が優先となります。

間取りの「S」はサービスルーム(納戸)です。

情報更新日2026年5月24日

No.mz0000101615

お問合せ先



東京都知事(5)第83270号

(公社)全日本不動産協会会員, (公社)首都圏不動産公正取引協議会加盟

**株式会社CLCコーポレーション 瑞江店**

東京都江戸川区瑞江2丁目3-15ソフィアスリー3F

TEL:03-5243-3651

FAX:03-5243-3652

E-mail: mizue@clcnet.jp

URL: https://clcnetwork.co.jp/shop\_mizue.html



携帯サイトから物件詳細を閲覧できます!

取引態様	手数料負担の割合	貸主	0%	借主	100%
仲介	手数料配分の割合	元付	0%	客付	100%