

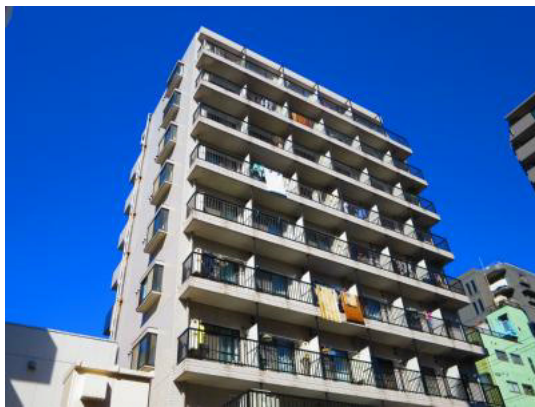
# FOR RENT

賃料	管理費等
64,000円	10,000円

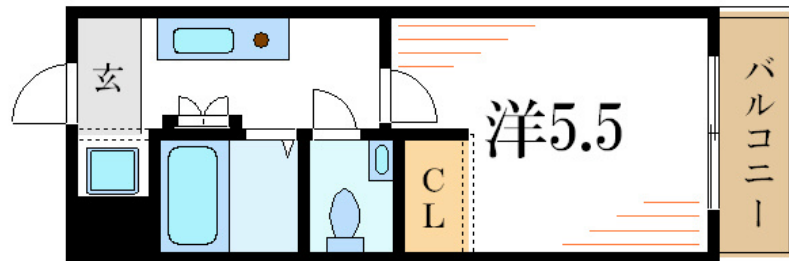
## 本物件についてのさらに詳しい情報やご見学希望

2F以上,オートロック,玄関ホール,出窓,通風良好,陽当たり良好,リノベーション,駅まで平坦,駅前,外壁タイル張り,閑静な住宅街,メールボックス

【外観】



【間取り図】



間取り	1K		
敷金	無	礼金	1ヶ月
敷引/償却金	無	保証金	-
物件種別	マンション		
建物名・部屋番号	ピア2		
物件所在地	東京都江戸川区篠崎町7丁目26-11		
交通	都営新宿線 篠崎駅 徒歩1分 都営新宿線 瑞江駅 徒歩24分		
間取詳細	洋室(5.5畳) K(1.5畳)		
構造・規模	鉄骨鉄筋コンクリート 9階建 6階		
専有面積	19.01㎡	向き	南
築年月	1993年3月	契約期間	2年
損害保険	有	入居時期	相談
駐車場			
設備	3点給湯, IHキッチンヒーター, TVインターホン, インターホン, エアコン, ガス給湯, クローゼット,		
その他費用	[一時金] 退去負担金: 64,000円		
入居諸条件	ペット不可 性別不問 法人可 単身可		
保証会社	必須 初回保証料: 賃料総額の20%、以後1年毎1万円		
備考	清潔感のある内装・水回りが魅力 駅徒歩圏内		

図面と現況が異なる場合は現況が優先となります。

間取りの「S」はサービスルーム(納戸)です。

情報更新日2026年5月24日

No.mz0000101626

お問合せ先



東京都知事(5)第83270号

(公社)全日本不動産協会会員, (公社)首都圏不動産公正取引協議会加盟

**株式会社CLCコーポレーション 瑞江店**

東京都江戸川区瑞江2丁目3-15ソフィアスリー3F

TEL:03-5243-3651

FAX:03-5243-3652

E-mail: mizue@clcnet.jp

URL: [https://clcnetwork.co.jp/shop\\_mizue.html](https://clcnetwork.co.jp/shop_mizue.html)



携帯サイトから物件詳細を閲覧できます!

取引態様	手数料負担の割合	貸主	0%	借主	100%
仲介	手数料配分の割合	元付	0%	客付	100%