

FOR RENT

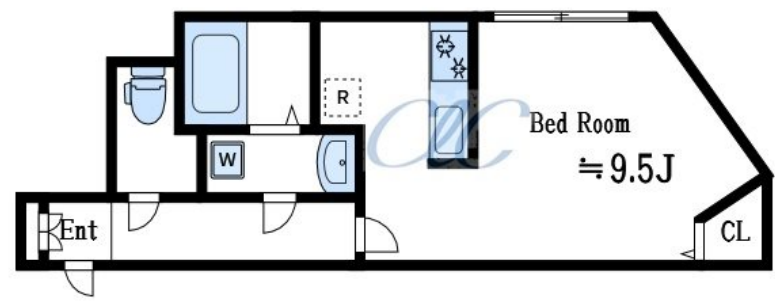
賃料	管理費等
99,000円	10,000円

オートロック,セキュリティ有り,ダブルディンプルキー,ダブルロック,ディンプルキー,モニタ付オートロック,角住戸,玄関ホール,駅まで平坦,閑静な住宅街,防犯カメラ,メールボックス,平置駐車場

【外観】



【間取り図】



間取り	1R		
敷金	無	礼金	無
敷引/償却金	-	保証金	-
物件種別	マンション		
建物名・部屋番号	ESPERANZA SHINOZAKI		
物件所在地	東京都江戸川区篠崎町2丁目19-10		
交通	都営新宿線 篠崎駅 徒歩4分 都営新宿線 瑞江駅 徒歩27分		
間取詳細	洋室(6.6畳) K(2.9畳)		
構造・規模	鉄筋コンクリート 5階建 1階		
専有面積	27.22㎡	向き	
築年月	2025年3月	契約期間	2年
損害保険	有	入居時期	相談
駐車場	有(敷地内) 18700円/月~2台駐車可 駐輪場 バイク置き場		
設備	24時間換気システム,2口コンロ,B S,C S,T Vインターホン,エアコン,オートバス,カウンターキッ		
その他費用			
入居諸条件	ペット不可 事務所不可 二人相談		
保証会社	必須 初回総賃料60%、以降毎月1%		
備考	オートロック・宅配BOXあり インターネット無料		

図面と現況が異なる場合は現況が優先となります。

間取りの「S」はサービスルーム(納戸)です。

情報更新日2026年5月31日

No.mz0000101658



東京都知事(5)第83270号
(公社)全日本不動産協会会員,(公社)首都圏不動産公正取引協議会加盟
株式会社CLCコーポレーション 瑞江店
東京都江戸川区瑞江2丁目3-15ソフィアスリー3F
TEL:03-5243-3651 FAX:03-5243-3652
E-mail:mizue@clcnet.jp
URL:https://clcnetwork.co.jp/shop_mizue.html



携帯サイトから物件詳細を閲覧できます!

取引態様	手数料負担の割合	貸主	借主
仲介	手数料配分の割合	元付	客付