

# FOR RENT

賃料	管理費等
87,000円	4,000円

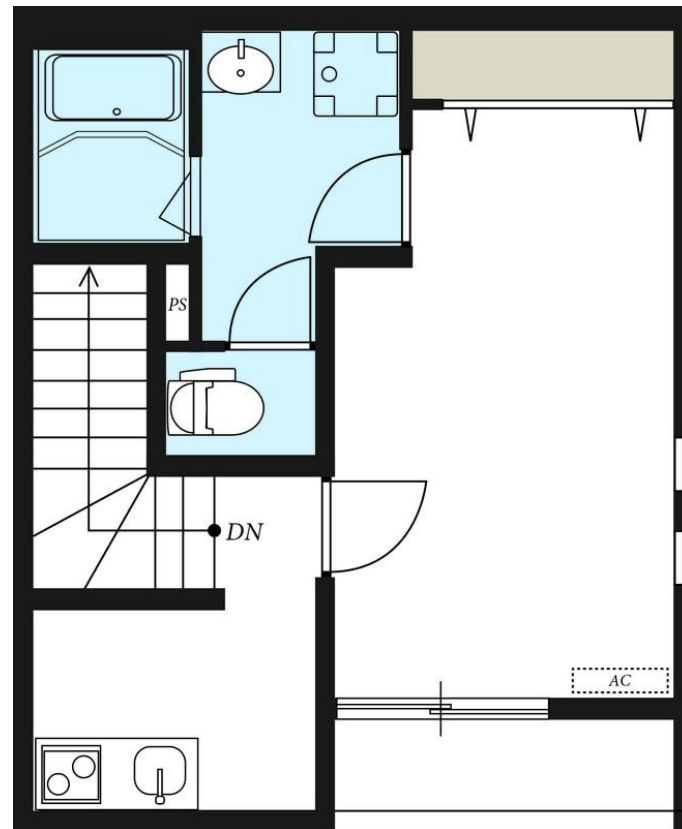
## 江戸川区周辺でお部屋をお探しでしたら、ぜひ

24時間緊急通報システム, 2F以上, 2面採光, セキュリティ有り, ダブルディンプルキー, ディンプルキー, 角住戸, 玄関ホール, 最上階, 上階無し, 通風良好, 駅まで平坦, 閑静な住宅街, メールボックス, セキュリ

【外観】



【間取り図】



図面と現況が異なる場合は現況が優先となります。

間取りの「S」はサービスルーム(納戸)です。

間取り	1R		
敷金	無	礼金	1.25ヶ月
敷引/償却金	-	保証金	無
物件種別	アパート		
建物名・部屋番号	リブリ・kitakasai		
物件所在地	東京都江戸川区北葛西2丁目7-19		
交通	東京メトロ東西線 西葛西駅 徒歩16分 都営新宿線 船堀駅 徒歩19分		
間取詳細	洋室(7.18畳)		
構造・規模	木造 2階建 2階		
専有面積	28.25㎡	向き	南東
築年月	2012年1月	契約期間	2年
損害保険	有 19,000円 24ヶ月	入居時期	相談
駐車場	要問い合わせ 駐輪場		
設備	2口コンロ, CATV, CATVインターネット, IHクッキングヒーター, TV インターホン, インターホン		
その他費用	[一時金] ルームクリーニング費用: 41,800円 鍵交換代: 24,200円 消毒代: 16,500円 リブリクラブ入会費: 7,700円		
入居諸条件	ペット不可 事務所不可 楽器等の使用不可		
保証会社	必須 契約時: 総賃料の100%/月額: 総賃料の1.1% + 口座振替手数料330円		
備考	清潔感のある内装・水回りが魅力 便利な設備充実		

情報更新日2026年6月11日

No.mz0000101734

お問合せ先



東京都知事(5)第83270号

(公社)全日本不動産協会会員, (公社)首都圏不動産公正取引協議会加盟

**株式会社CLCコーポレーション 瑞江店**

東京都江戸川区瑞江2丁目3-15ソフィアスリー3F

TEL:03-5243-3651

FAX:03-5243-3652

E-mail: mizue@clcnet.jp

URL: https://clcnetwork.co.jp/shop\_mizue.html



携帯サイトから物件詳細を閲覧できます!

取引態様	手数料負担の割合	貸主	借主
仲介	手数料配分の割合	元付	客付