

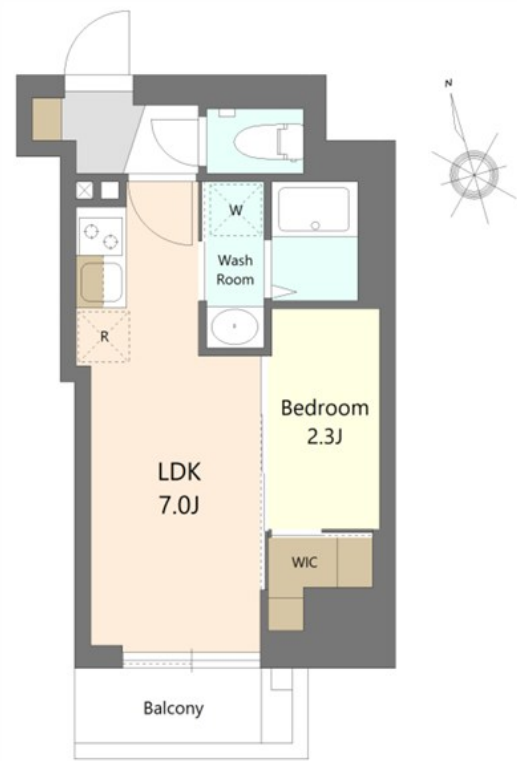
| | |
|----------|---------|
| 賃料 | 管理費等 |
| 128,000円 | 10,000円 |

2F以上,オートロック,陽当たり良好,防犯カメラ,メールボックス

【外観】



【間取り図】



| | | | |
|----------|--|------|----|
| 間取り | 1DK | | |
| 敷金 | 1ヶ月 | 礼金 | 無 |
| 敷引/償却金 | - | 保証金 | - |
| 物件種別 | マンション | | |
| 建物名・部屋番号 | プロスタイルウェルス新小岩 | | |
| 物件所在地 | 東京都江戸川区松島3丁目15-22 | | |
| 交通 | 中央・総武線各停 新小岩駅 徒歩8分 中央・総武線各停 平井(東京)駅 徒歩33分 | | |
| 間取詳細 | DK(7畳) 洋室(2.3畳) | | |
| 構造・規模 | 鉄筋コンクリート 11階建 4階 | | |
| 専有面積 | 25.69㎡ | 向き | |
| 築年月 | 2026年3月31日 | 契約期間 | 2年 |
| 損害保険 | 有 20,000円 24ヶ月 | 入居時期 | 即時 |
| 駐車場 | 駐輪場 バイク置き場 | | |
| 設備 | 2口コンロ,TVインターホン,インターホン,ウォークインクローゼット,エアコン,ガスキッチン,ガスコ | | |
| その他費用 | [一時金] 火災保険:20,000円 24時間サポート:16,500円 退去時鍵交代:44,000円 | | |
| 入居諸条件 | | | |
| 保証会社 | 必須 初回:総賃料100% 月次:440円 年次:10,000円 | | |
| 備考 | | | |

図面と現況が異なる場合は現況が優先となります。

間取りの「S」はサービスルーム(納戸)です。

情報更新日2026年6月5日

No.mz0000101811



東京都知事(5)第83270号
 (公社)全日本不動産協会会員,(公社)首都圏不動産公正取引協議会加盟
株式会社CLCコーポレーション 瑞江店
 東京都江戸川区瑞江2丁目3-15ソフィアスリー3F
 TEL:03-5243-3651 FAX:03-5243-3652
 E-mail:mizue@clcnet.jp
 URL:https://clcnetwork.co.jp/shop_mizue.html



携帯サイトから物件詳細を閲覧できます!

| | | | |
|------|----------|----|----|
| 取引態様 | 手数料負担の割合 | 貸主 | 借主 |
| | 手数料配分の割合 | 元付 | 客付 |
| 仲介 | | | |