

FOR RENT

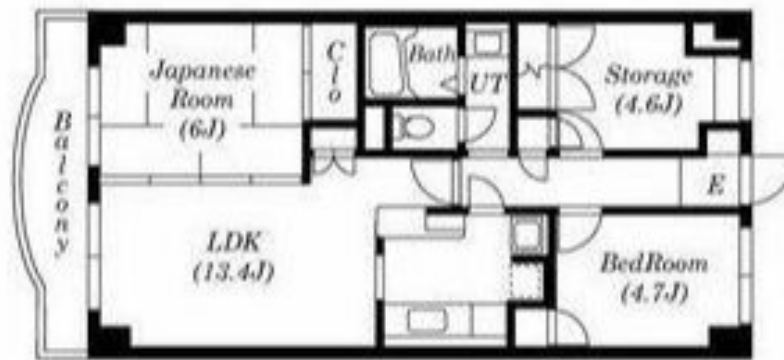
賃料	管理費等
138,000円	6,000円

2F以上,2面採光,オートロック,玄関ホール,高層階,振り分け,通風良好,陽当たり良好,バス2路線,駅まで平坦,駅前,外壁タイル張り,防犯カメラ,管理室,メールボックス

【外観】



【間取り図】



間取り	2SLDK		
敷金	1ヶ月	礼金	1ヶ月
敷引/償却金	-	保証金	-
物件種別	マンション		
建物名・部屋番号	ベルシェール西葛西		
物件所在地	東京都江戸川区西葛西3丁目16-20		
交通	東京メトロ東西線 西葛西駅 徒歩2分 東京メトロ東西線 葛西駅 徒歩18分		
間取詳細	LDK(13.4畳) 和室(6畳) 洋室(4.7畳) S(4.6畳)		
構造・規模	鉄筋コンクリート 11階建 10階		
専有面積	61.6㎡	向き	南西
築年月	1989年1月	契約期間	2年
損害保険	有	入居時期	相談
駐車場	空無 駐輪場		
設備	2口コンロ,3点給湯,B,S,T,Vインターホン,インターホン,エアコン,ガスキッチン,ガスコンロ設置可		
その他費用	[一時金] 鍵交換代:25,000円 オートロック非接触鍵:1,500円 [月次費用] 保険料:1,300円		
入居諸条件	ペット不可 楽器等の使用不可 性別不問 二人可		
保証会社	必須 初回保証料:総賃料の50%、月次保証料:賃料等総額の1.5%		
備考	通勤・通学に嬉しい駅近物件		

図面と現況が異なる場合は現況が優先となります。

間取りの「S」はサービスルーム(納戸)です。

情報更新日2026年6月6日

No.mz0000101826



東京都知事(5)第83270号
(公社)全日本不動産協会会員,(公社)首都圏不動産公正取引協議会加盟
株式会社CLCコーポレーション 瑞江店
東京都江戸川区瑞江2丁目3-15ソフィアスリー3F
TEL:03-5243-3651 FAX:03-5243-3652
E-mail:mizue@clcnet.jp
URL:https://clcnetwork.co.jp/shop_mizue.html



携帯サイトから物件詳細を閲覧できます!

取引態様	手数料負担の割合	貸主	借主
仲介	手数料配分の割合	元付	客付