

FOR RENT

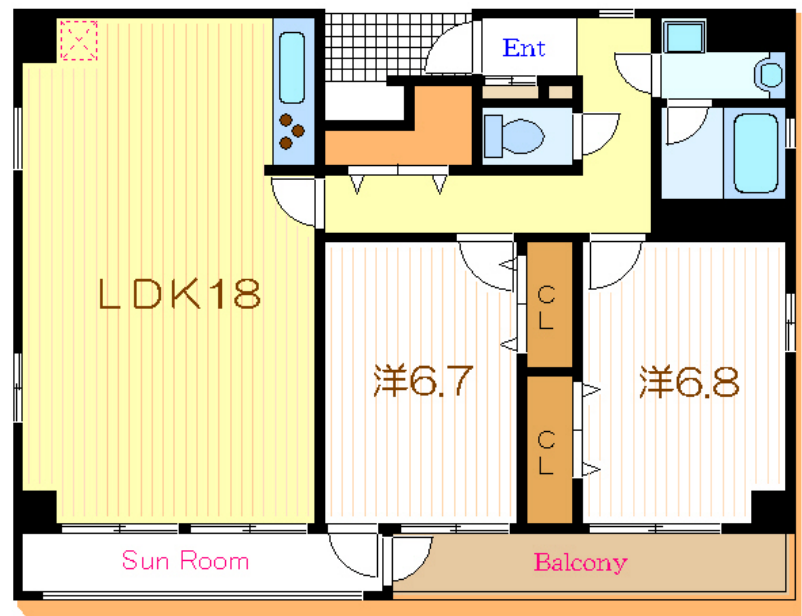
賃料	管理費等
165,000円	10,000円

2F以上, 2面採光, オートロック, サンプルーム, 角住戸, 玄関ホール, 振り分け, 通風良好, 陽当たり良好, 駅まで平坦, 駅前, メールボックス

【外観】



【間取り図】



間取り	2LDK		
敷金	1ヶ月	礼金	無
敷引/償却金	-	保証金	-
物件種別	マンション		
建物名・部屋番号	ジェネラスパレス		
物件所在地	東京都江戸川区篠崎町2丁目1-7		
交通	都営新宿線 篠崎駅 徒歩4分 都営新宿線 瑞江駅 徒歩23分		
間取詳細	洋室(6.8畳) 洋室(6.7畳) LDK(18畳)		
構造・規模	鉄骨鉄筋コンクリート 10階建 6階		
専有面積	82.94㎡	向き	南東
築年月	1999年8月	契約期間	2年
損害保険	有 22,000円 24ヶ月	入居時期	相談
駐車場	有(敷地内) 19800円/月 ~ 駐輪場		
設備	2口コンロ, 3口以上コンロ, 3点給湯, CATV, CATVインターネット, インターホン, エアコン, オー		
その他費用	[一時金] 鍵交換代: 22,000円		
入居諸条件	ペット不可 事務所不可 楽器等の使用不可 二人可		
保証会社	必須 契約時: 月額賃料等総額の60% / 更新: 1年毎10,000円		
備考	広い18帖のリビングが魅力 オール洋室 ネット無料		

図面と現況が異なる場合は現況が優先となります。

間取りの「S」はサービスルーム(納戸)です。

情報更新日2026年6月10日

No.mz0000101874



東京都知事(5)第83270号
 (公社)全日本不動産協会会員, (公社)首都圏不動産公正取引協議会加盟
株式会社CLCコーポレーション 瑞江店
 東京都江戸川区瑞江2丁目3-15ソフィアスリー3F
 TEL:03-5243-3651 FAX:03-5243-3652
 E-mail: mizue@clcnet.jp
 URL: https://clcnetwork.co.jp/shop_mizue.html



携帯サイトから物件詳細を閲覧できます!

取引態様	手数料負担の割合	貸主	借主
	手数料配分の割合	元付	客付
仲介			