

# FOR RENT

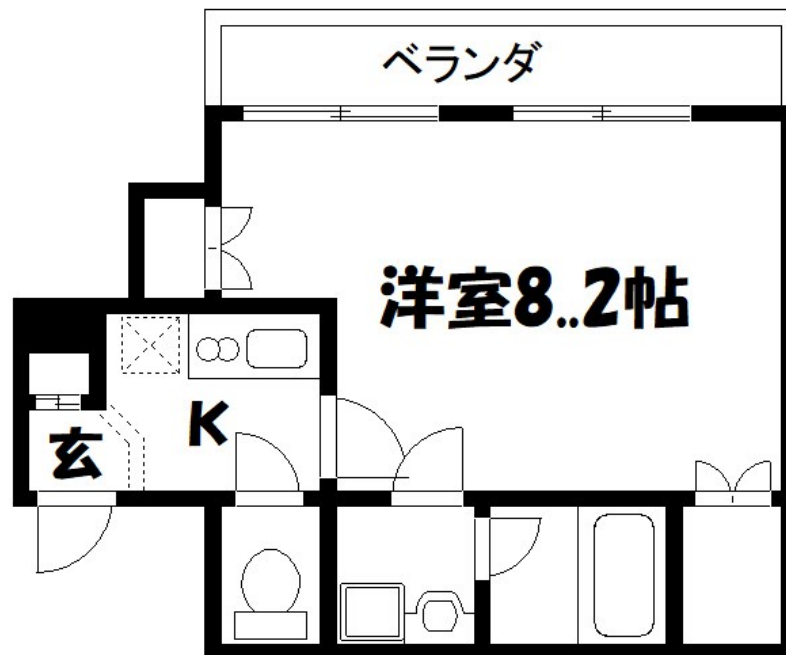
賃料	管理費等
85,000円	4,000円

2F以上,オートロック,角住戸,陽当たり良好,駅まで平坦,駅前,閑静な住宅街,メールボックス

【外観】



【間取り図】



間取り	1K		
敷金	1ヶ月	礼金	無
敷引/償却金	- 1ヶ月	保証金	-
物件種別	マンション		
建物名・部屋番号	ハウスミズエ		
物件所在地	東京都江戸川区瑞江2丁目10-6		
交通	都営新宿線 瑞江駅 徒歩4分 都営新宿線 篠崎駅 徒歩23分		
間取詳細			
構造・規模	鉄筋コンクリート 7階建 2階		
専有面積	25.61㎡	向き	
築年月	2007年3月	契約期間	2年
損害保険	有	入居時期	相談
駐車場	要問い合わせ 駐輪場 バイク置き場		
設備	2口コンロ,インターホン,エアコン,ガスキッチン,ガスコンロ設置済,ガス給湯,クローゼット,システム		
その他費用	[一時金] 火災保険:17,000円		
入居諸条件	ペット不可 性別不問 二人不可 法人可 単身可		
保証会社	必須 初回:総賃料50%~、及び月額1%の保証料		
備考	駅徒歩圏内のオートロック付きマンション 設備充実		

図面と現況が異なる場合は現況が優先となります。

間取りの「S」はサービスルーム(納戸)です。

情報更新日2026年6月10日

No.mz0000101887

お問合せ先



東京都知事(5)第83270号

(公社)全日本不動産協会会員,(公社)首都圏不動産公正取引協議会加盟

**株式会社CLCコーポレーション 瑞江店**

東京都江戸川区瑞江2丁目3-15ソフィアスリー3F

TEL:03-5243-3651

FAX:03-5243-3652

E-mail:mizue@clcnet.jp

URL:https://clcnetwork.co.jp/shop\_mizue.html



携帯サイトから物件詳細を閲覧できます!

取引態様	手数料負担の割合	貸主	借主
仲介	手数料配分の割合	元付	客付