

FOR RENT

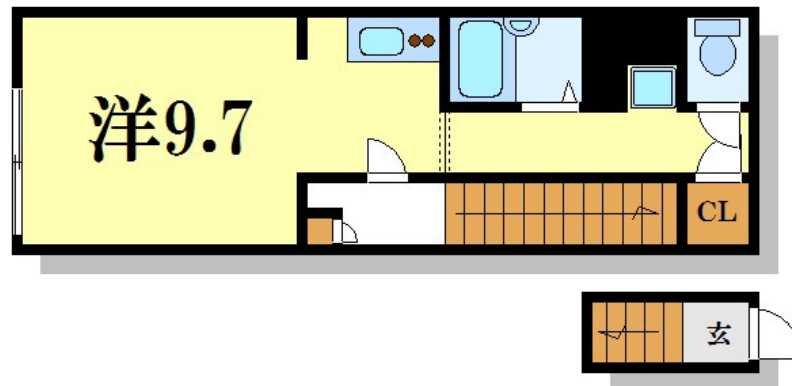
賃料	管理費等
62,000円	2,000円

2F以上,角住戸,玄関ホール,上階無し,通風良好,陽当たり良好,駅まで平坦,閑静な住宅街

【外観】



【間取り図】



間取り	1K		
敷金	0.5ヶ月	礼金	1ヶ月
敷引/償却金	-	保証金	-
物件種別	アパート		
建物名・部屋番号	プリパゴス谷河内		
物件所在地	東京都江戸川区谷河内2丁目12-20		
交通	都営新宿線 篠崎駅 徒歩11分 都営新宿線 瑞江駅 徒歩16分		
間取詳細	洋室(9.7畳) K(2畳)		
構造・規模	木造 2階建 2階		
専有面積	28.66㎡	向き	
築年月	2012年3月	契約期間	2年
損害保険	有	入居時期	相談
駐車場	有(敷地内) 14300円/月 ~ 駐輪場		
設備	CATV, CATVインターネット, IHクッキングヒーター, TVインターホン, インターホン, エアコン,		
その他費用	[一時金] カギ交換費用: 19,800円		
入居諸条件	ペット不可 性別不問 二人不可 法人可 単身可		
保証会社	必須 初回保証料: 1万円		
備考	広い築浅物件 TVモニターホン 設備充実 ネット無料		

図面と現況が異なる場合は現況が優先となります。

間取りの「S」はサービスルーム(納戸)です。

情報更新日2026年6月10日

No.mz0000101888



東京都知事(5)第83270号
 (公社)全日本不動産協会会員, (公社)首都圏不動産公正取引協議会加盟
株式会社CLCコーポレーション 瑞江店
 東京都江戸川区瑞江2丁目3-15ソフィアスリー3F
 TEL:03-5243-3651 FAX:03-5243-3652
 E-mail: mizue@clcnet.jp
 URL: https://clcnetwork.co.jp/shop_mizue.html



携帯サイトから物件詳細を閲覧できます!

取引態様	手数料負担の割合	貸主	借主
仲介	手数料配分の割合	元付	客付