

FOR RENT

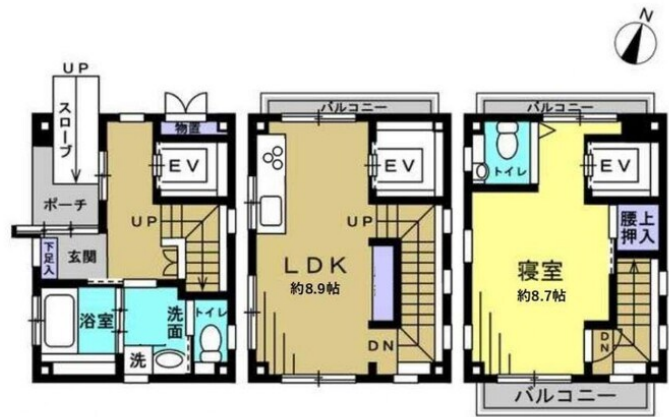
賃料	管理費等
225,000円	0円

1フロア1住戸, 2F以上, 2面採光, 3面採光, メゾネット, 角住戸, 最上階, 上階無し, 全室2面採光, 通風良好, 南面バルコニー, メールボックス

【外観】



【間取り図】



間取り	1LDK		
敷金	1ヶ月	礼金	1ヶ月
敷引/償却金	-	保証金	-
物件種別	戸建		
建物名・部屋番号	瑞江二丁目戸建		
物件所在地	東京都江戸川区瑞江2丁目42-7		
交通	都営新宿線 瑞江駅 徒歩6分 都営新宿線 篠崎駅 徒歩22分		
間取詳細			
構造・規模	鉄骨 3階建 1-3階		
専有面積	68.46㎡	向き	
築年月	2006年7月	契約期間	2年
損害保険	有	入居時期	相談
駐車場			
設備	2口コンロ, 3口以上コンロ, TVインターホン, インターホン, エアコン, エアコン2台, エアコン全室, ガ		
その他費用			
入居諸条件			
保証会社	必須 初回: 50% ~ 年間: 10,000円		
備考			

図面と現況が異なる場合は現況が優先となります。

間取りの「S」はサービスルーム(納戸)です。

情報更新日2026年6月13日

No.mz0000101939



東京都知事(5)第83270号
 (公社)全日本不動産協会会員, (公社)首都圏不動産公正取引協議会加盟
株式会社CLCコーポレーション 瑞江店
 東京都江戸川区瑞江2丁目3-15ソフィアスリー3F
 TEL:03-5243-3651 FAX:03-5243-3652
 E-mail: mizue@clcnet.jp
 URL: https://clcnetwork.co.jp/shop_mizue.html



携帯サイトから物件詳細を閲覧できます!

取引態様	手数料負担の割合	貸主	借主
仲介	手数料配分の割合	元付	客付