

FOR RENT

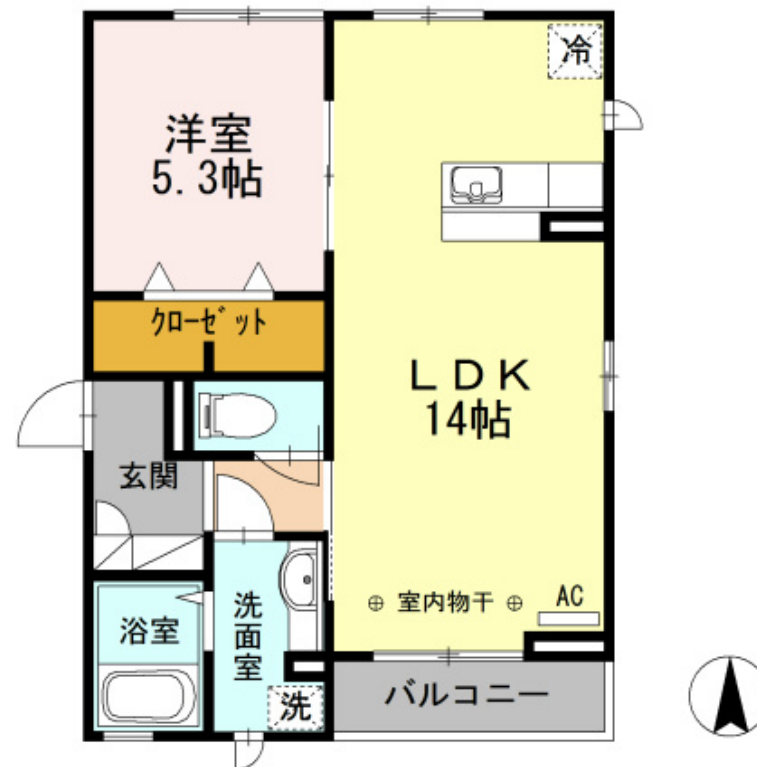
賃料	管理費等
139,000円	6,000円

2F以上, 2面採光, オートロック, セキュリティ有り, モニタ付オートロック, 角住戸, 玄関ホール, セキュリティ会社加入済

【外観】



【間取り図】



間取り	1LDK		
敷金	無	礼金	1ヶ月
敷引/償却金	-	保証金	-
物件種別	アパート		
建物名・部屋番号	ステラカーサ		
物件所在地	東京都江戸川区南小岩6丁目25-12		
交通	中央・総武線各停 小岩駅 徒歩8分 京成本線 江戸川駅 徒歩24分		
間取詳細	洋室(5.3畳) LDK(14畳)		
構造・規模	軽量鉄骨 3階建 2階		
専有面積	46.31㎡	向き	南
築年月	2016年1月	契約期間	2年
損害保険	有	入居時期	即時
駐車場	駐輪場		
設備	3口以上コンロ, 3点給湯, TVインターホン, インターホン, エアコン, カウンターキッチン, ガスキッチン		
その他費用	[一時金] クリーニング: 60,500円 D-roomCardキー料金: 16,500円 ICロック電池: 2,750円		
入居諸条件			
保証会社	必須 月額保証料賃料等総額の1% + 800円/月		
備考			

図面と現況が異なる場合は現況が優先となります。

間取りの「S」はサービスルーム(納戸)です。

情報更新日2026年6月14日

No.mz0000101952

お問合せ先



東京都知事(5)第83270号

(公社)全日本不動産協会会員, (公社)首都圏不動産公正取引協議会加盟

株式会社CLCコーポレーション 瑞江店

東京都江戸川区瑞江2丁目3-15ソフィアスリー3F

TEL:03-5243-3651

FAX:03-5243-3652

E-mail: mizue@clcnet.jp

URL: https://clcnetwork.co.jp/shop_mizue.html



携帯サイトから物件詳細を閲覧できます!

取引態様	手数料負担の割合	貸主	借主
仲介	手数料配分の割合	元付	客付