

FOR RENT

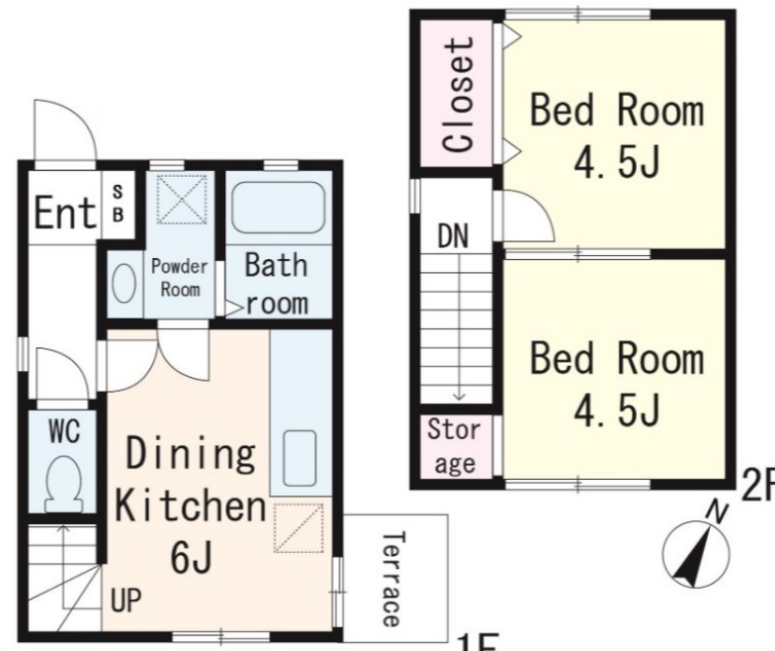
賃料	管理費等
95,000円	2,000円

2F以上,2面採光,ダブルロック,ディンプルキー,メゾネット,角住戸,最上階,上階無し,振り分け,駅まで平坦,閑静な住宅街,メールボックス

【外観】



【間取り図】



間取り	2DK		
敷金	無	礼金	1ヶ月
敷引/償却金	-	保証金	-
物件種別	アパート		
建物名・部屋番号	カーサ フェリーチェ		
物件所在地	東京都江戸川区篠崎町6丁目15-5		
交通	都営新宿線 篠崎駅 徒歩14分 都営新宿線 瑞江駅 徒歩15分		
間取詳細	洋室(4.5畳) 洋室(4.5畳) DK(6畳)		
構造・規模	木造 2階建 1-2階		
専有面積	39.74㎡	向き	
築年月	2008年3月	契約期間	2年
損害保険	有	入居時期	相談
駐車場	要問い合わせ 駐輪場		
設備	24時間換気システム,2口コンロ,3点給湯,B S,C A T V,C A T Vインターネット,T Vインターホン		
その他費用	[一時金] クリーニング費用:82,500円 エアコンクリーニング費用:16,500円 鍵交換費用:33,000円 [月次費用] 安心サポート24:880円		
入居諸条件	ペット不可 性別不問 二人可 法人可 子供相談		
保証会社	必須 お問い合わせください。		
備考	人気のメゾネットタイプ オール洋室 設備充実		

図面と現況が異なる場合は現況が優先となります。

間取りの「S」はサービスルーム(納戸)です。

情報更新日2026年6月15日

No.mz0000101988

お問合せ先



東京都知事(5)第83270号

(公社)全日本不動産協会会員,(公社)首都圏不動産公正取引協議会加盟

株式会社CLCコーポレーション 瑞江店

東京都江戸川区瑞江2丁目3-15ソフィアスリー3F

TEL:03-5243-3651

FAX:03-5243-3652

E-mail:mizue@clcnet.jp

URL:https://clcnetwork.co.jp/shop_mizue.html



携帯サイトから物件詳細を閲覧できます!

取引態様	手数料負担の割合	貸主	借主
仲介	手数料配分の割合	元付	客付