

FOR RENT

賃料	管理費等
145,000円	10,000円

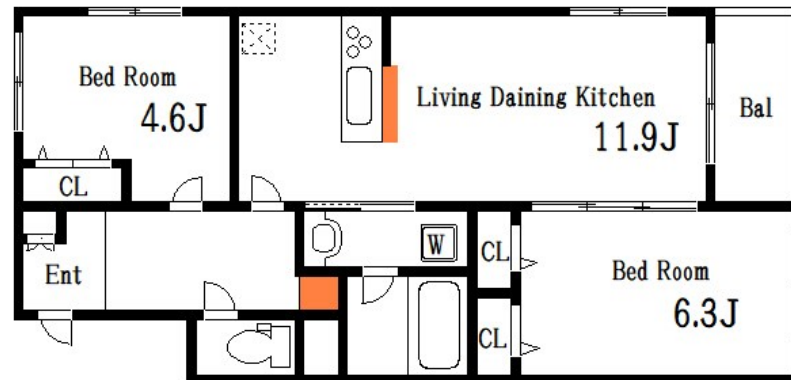
本物件についてのさらに詳しい情報、または見学

2F以上,2面採光,オートロック,セキュリティ有り,ディンプルキー,モニタ付オートロック,角住戸,玄関ホール,振り分け,通風良好,陽当たり良好,駅まで平坦,閑静な住宅街,防犯カメラ,メールボックス,平

【外観】



【間取り図】



間取り	2LDK		
敷金	1ヶ月	礼金	1ヶ月
敷引/償却金	-	保証金	-
物件種別	マンション		
建物名・部屋番号	Moza・Soleil		
物件所在地	東京都江戸川区江戸川1丁目26-		
交通	都営新宿線 瑞江駅 徒歩16分 都営新宿線 一之江駅 徒歩34分		
間取詳細	LDK(11.9畳) 洋室(6.3畳) 洋室(4.6畳)		
構造・規模	鉄骨 3階建 2階		
専有面積	54.44㎡	向き	南西
築年月	2022年12月	契約期間	2年
損害保険	有	入居時期	相談
駐車場	要問い合わせ 駐輪場		
設備	2口コンロ,3口以上コンロ,3点給湯,B S,T Vインターホン,インターホン,エアコン,エアコン2台,		
その他費用	[一時金] 駐輪ステッカー:1,000円 鍵交換費用:27,500円 [月次費用] 町会費:200円		
入居諸条件	ペット不可 性別不問 二人可 高齢者相談 法人可		
保証会社	必須 初回保証委託費資料等総額の50%/月額保証料:賃料等総額の1%		
備考	人気のカウンターキッチン仕様 便利な設備充実		

図面と現況が異なる場合は現況が優先となります。

間取りの「S」はサービスルーム(納戸)です。

情報更新日2026年6月17日

No.mz0000102013

お問合せ先



東京都知事(5)第83270号

(公社)全日本不動産協会会員,(公社)首都圏不動産公正取引協議会加盟

株式会社CLCコーポレーション 瑞江店

東京都江戸川区瑞江2丁目3-15ソフィアスリー3F

TEL:03-5243-3651

FAX:03-5243-3652

E-mail:mizue@clcnet.jp

URL:https://clcnetwork.co.jp/shop_mizue.html



携帯サイトから物件詳細を閲覧できます!

取引態様	手数料負担の割合	貸主	借主
仲介	手数料配分の割合	元付	客付