

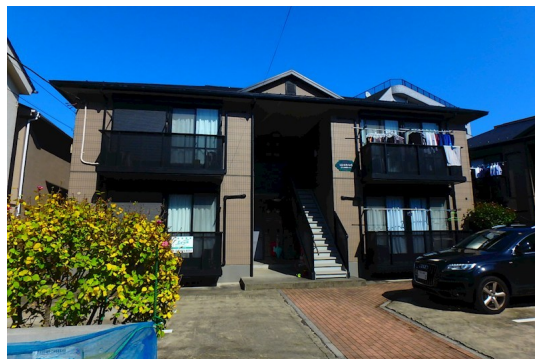
# FOR RENT

|          |        |
|----------|--------|
| 賃料       | 管理費等   |
| 117,000円 | 3,000円 |

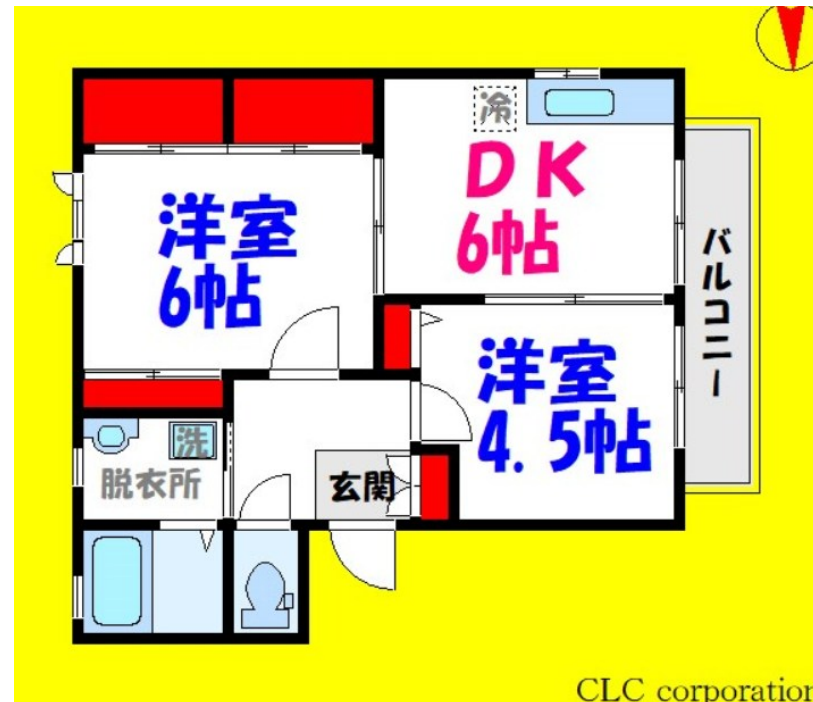
## 南西角部屋で明るいお部屋 収納大きめ、設備

1フロア2住戸, 2F以上, 2面採光, 角住戸, 玄関ホール, 最上階, 上階無し, 振り分け, 通風良好, 駅まで平坦, メールボックス

【外観】



【間取り図】



|          |   |      |     |
|----------|---|------|-----|
| 間取り      | 2DK   |      |     |
| 敷金       | 1ヶ月   | 礼金   | 1ヶ月 |
| 敷引/償却金   | -<br>1ヶ月  | 保証金  | -   |
| 物件種別     | アパート  |      |     |
| 建物名・部屋番号 | リュミエール・デュ・ソレイユ  |      |     |
| 物件所在地    | 東京都江戸川区東葛西6丁目34-15  |      |     |
| 交通       | 東京メトロ東西線 葛西駅 徒歩5分<br>東京メトロ東西線 浦安(千葉)駅 徒歩22分   |      |     |
| 間取詳細     | DK(6畳) 洋室(6畳) 洋室(4.5畳)  |      |     |
| 構造・規模    | 軽量鉄骨 2階建 2階   |      |     |
| 専有面積     | 43㎡   | 向き   | 西   |
| 築年月      | 1999年3月1日   | 契約期間 | 2年  |
| 損害保険     | 有   | 入居時期 | 相談  |
| 駐車場      | 要問い合わせ 駐輪場  |      |     |
| 設備       | 2口コンロ, C A T V, T Vインターホン, インターホン, エアコン, オートバス, ガスキッチン, ガスコンロ                                   |      |     |
| その他費用    |   |      |     |
| 入居諸条件    | ペット不可   |      |     |
| 保証会社     | 必須 初回保証料: 総賃料の50% (更新: 1万円/年)   |      |     |
| 備考       | 本物件についてのさらに詳しい情報やご見学希望は、フリーダイヤルよりお電話をいただくか、お問い合わせフォーム・見学予約フォームよりメールにて、CLCコーポレーションまでお気軽にご連絡ください。 |      |     |

図面と現況が異なる場合は現況が優先となります。

間取りの「S」はサービスルーム(納戸)です。

情報更新日2026年6月17日

No.mz0000102018



東京都知事(5)第83270号

(公社)全日本不動産協会会員, (公社)首都圏不動産公正取引協議会加盟

株式会社CLCコーポレーション 瑞江店

東京都江戸川区瑞江2丁目3-15ソフィアスリー3F

TEL:03-5243-3651

FAX:03-5243-3652

E-mail: mizue@clcnet.jp

URL: https://clcnetwork.co.jp/shop\_mizue.html



携帯サイトから物件詳細を閲覧できます!

|      |          |    |    |
|------|----------|----|----|
| 取引態様 | 手数料負担の割合 | 貸主 | 借主 |
| 仲介   | 手数料配分の割合 | 元付 | 客付 |