

# FOR RENT

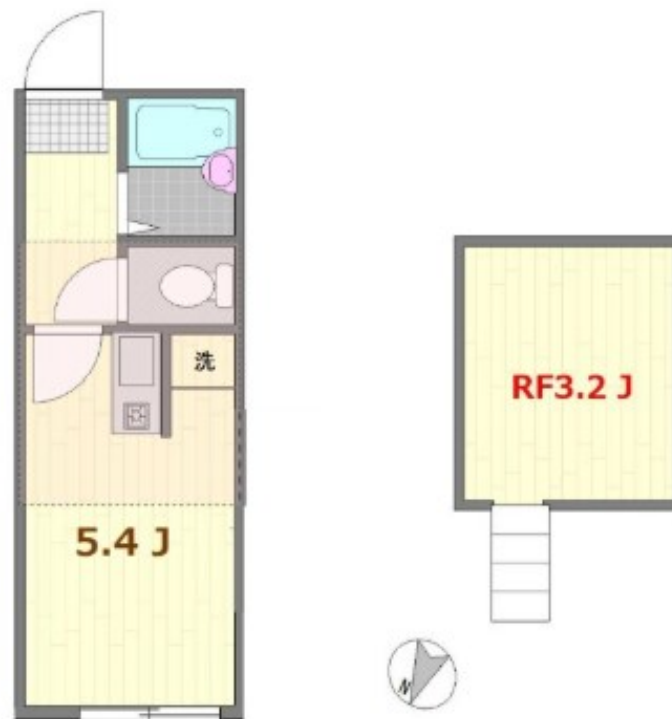
賃料	管理費等
70,000円	3,000円

2F以上,オートロック,ロフト,角住戸,最上階,上階無し,駅まで平坦,閑静な住宅街,メールボックス

【外観】



【間取り図】



間取り	1R		
敷金	無	礼金	無
敷引/償却金	-	保証金	-
物件種別	アパート		
建物名・部屋番号	シャンテ篠崎		
物件所在地	東京都江戸川区鹿骨2丁目32-8		
交通	都営新宿線 篠崎駅 徒歩10分 都営新宿線 瑞江駅 徒歩23分		
間取詳細	洋室(5.4畳)		
構造・規模	木造 3階建 3階		
専有面積	14.6㎡	向き	
築年月	2019年8月下旬	契約期間	2年
損害保険	有 20,000円 24ヶ月	入居時期	2026年9月上旬予定
駐車場			
設備	インターネット専用線配線済み,インターホン,エアコン,ガスキッチン,ガス給湯,システムキッチン,シャ		
その他費用	[一時金] 消毒費:19,800円 事務手数料:5,500円 鍵交換代:22,000円 [備考] 引落手数料:総賃料の1%		
入居諸条件			
保証会社	必須 初回保証料:総賃料の60%、10,000円/年		
備考	安心のオートロック 敷金礼金ゼロ		

図面と現況が異なる場合は現況が優先となります。

間取りの「S」はサービスルーム(納戸)です。

情報更新日2026年6月18日

No.mz0000102025



東京都知事(5)第83270号  
(公社)全日本不動産協会会員,(公社)首都圏不動産公正取引協議会加盟  
**株式会社CLCコーポレーション 瑞江店**  
東京都江戸川区瑞江2丁目3-15ソフィアスリー3F  
TEL:03-5243-3651 FAX:03-5243-3652  
E-mail:mizue@clcnet.jp  
URL:https://clcnetwork.co.jp/shop\_mizue.html



携帯サイトから物件詳細を閲覧できます!

取引態様	手数料負担の割合	貸主	借主
仲介	手数料配分の割合	元付	客付