

# FOR RENT

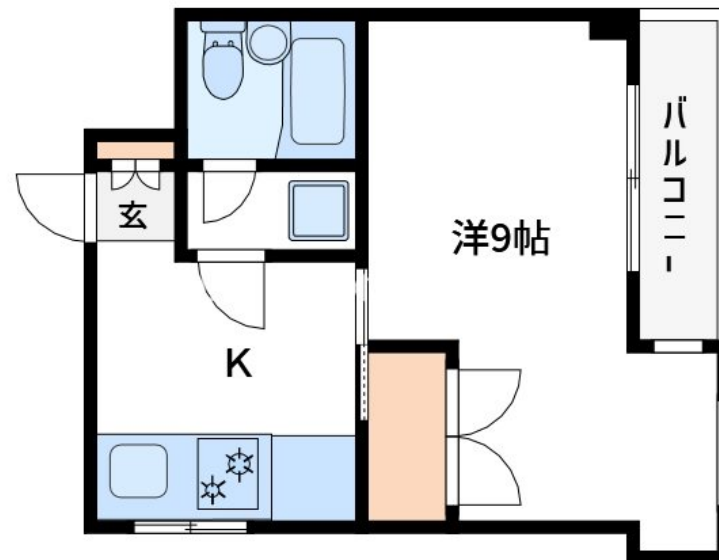
賃料	管理費等
95,000円	5,000円

2 F 以上, 2 面採光, 角住戸, 通風良好, 南面バルコニー, 陽当たり良好, バス 2 路線, 駅まで平坦, 駅前, 防犯カメラ, メールボックス

【外観】



【間取り図】



間取り	1DK		
敷金	1ヶ月	礼金	無
敷引 / 償却金	- 1ヶ月	保証金	無
物件種別	マンション		
建物名・部屋番号	第一田中マンション		
物件所在地	東京都江戸川区西葛西 3 丁目13-2		
交通	東京メトロ東西線 西葛西駅 徒歩4分 東京メトロ東西線 葛西駅 徒歩20分		
間取詳細	洋室(9畳) DK(4.5畳)		
構造・規模	鉄筋コンクリート 5階建 4階		
専有面積	29㎡	向き	南
築年月	1979年10月下旬	契約期間	2年
損害保険	有	入居時期	相談
駐車場	駐輪場		
設備	2口コンロ, 3点給湯, TVインターホン, インターネット専用線配線済み, エアコン, ガスキッチン, ガスコ		
その他費用			
入居諸条件	ペット不可 事務所相談 楽器等の使用不可 二人可		
保証会社	可 初回保証料: 総賃料の50% (更新: 1万円/年)		
備考	通勤・通学に便利な駅近物件 広々9帖の南向き		

図面と現況が異なる場合は現況が優先となります。

間取りの「S」はサービスルーム(納戸)です。

情報更新日2026年6月19日

No.mz0000102030

お問合せ先



東京都知事(5)第83270号

(公社)全日本不動産協会会員, (公社)首都圏不動産公正取引協議会加盟

**株式会社CLCコーポレーション 瑞江店**

東京都江戸川区瑞江2丁目3-15ソフィアスリー3F

TEL:03-5243-3651

FAX:03-5243-3652

E-mail: mizue@clcnet.jp

URL: [https://clcnetwork.co.jp/shop\\_mizue.html](https://clcnetwork.co.jp/shop_mizue.html)



携帯サイトから物件詳細を閲覧できます!

取引態様	手数料負担の割合	貸主	0%	借主	100%
仲介	手数料配分の割合	元付	0%	客付	100%