

FOR RENT

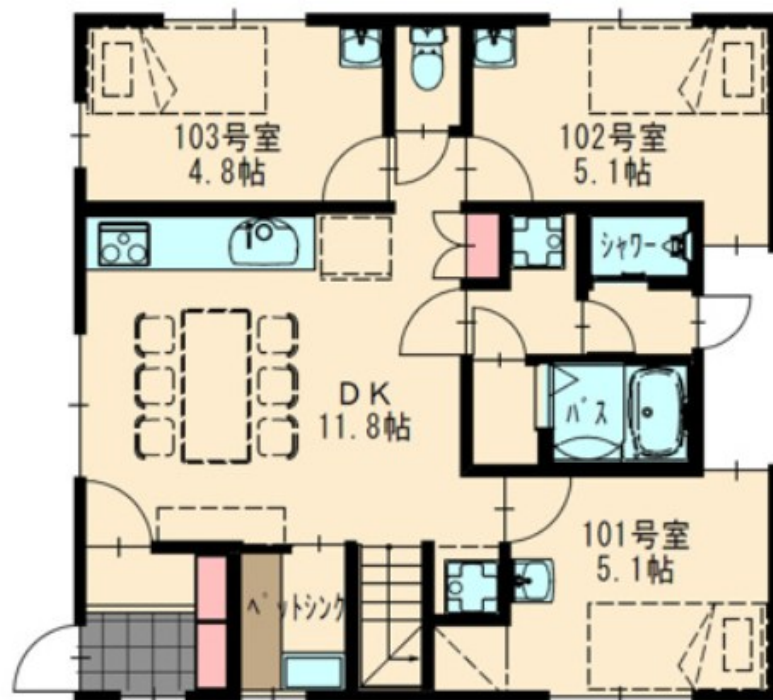
賃料	管理費等
43,000円	10,000円

角住戸,メールボックス,シェアハウス

【外観】



【間取り図】



間取り	1R		
敷金	無	礼金	1ヶ月
敷引/償却金	-	保証金	5万円
物件種別	アパート		
建物名・部屋番号	ぬこハウス小岩		
物件所在地	東京都江戸川区北小岩 6丁目40-3		
交通	京成本線 京成小岩駅 徒歩7分 北総線 新柴又駅 徒歩15分		
間取詳細			
構造・規模	木造 2階建 1階		
専有面積	8.06㎡	向き	
築年月	2015年11月	契約期間	定期借家契約 2年
損害保険		入居時期	即時
駐車場	駐輪場 バイク置き場		
設備	24時間換気システム, 3口以上コンロ, CATV, CATVインターネット, IHクッキングヒーター, TV		
その他費用	[一時金] 室内清掃費用: 22,000円 [月次費用] 水光熱費: 16,000円		
入居諸条件	ペット相談		
保証会社			
備考			

図面と現況が異なる場合は現況が優先となります。

間取りの「S」はサービスルーム(納戸)です。

情報更新日2026年6月19日

No.mz0000102034

お問合せ先



東京都知事(5)第83270号

(公社)全日本不動産協会会員, (公社)首都圏不動産公正取引協議会加盟

株式会社CLCコーポレーション 瑞江店

東京都江戸川区瑞江2丁目3-15ソフィアスリー3F

TEL:03-5243-3651

FAX:03-5243-3652

E-mail: mizue@clcnet.jp

URL: https://clcnetwork.co.jp/shop_mizue.html



携帯サイトから物件詳細を閲覧できます!

取引態様	手数料負担の割合	貸主	借主
仲介	手数料配分の割合	元付	客付