

# FOR RENT

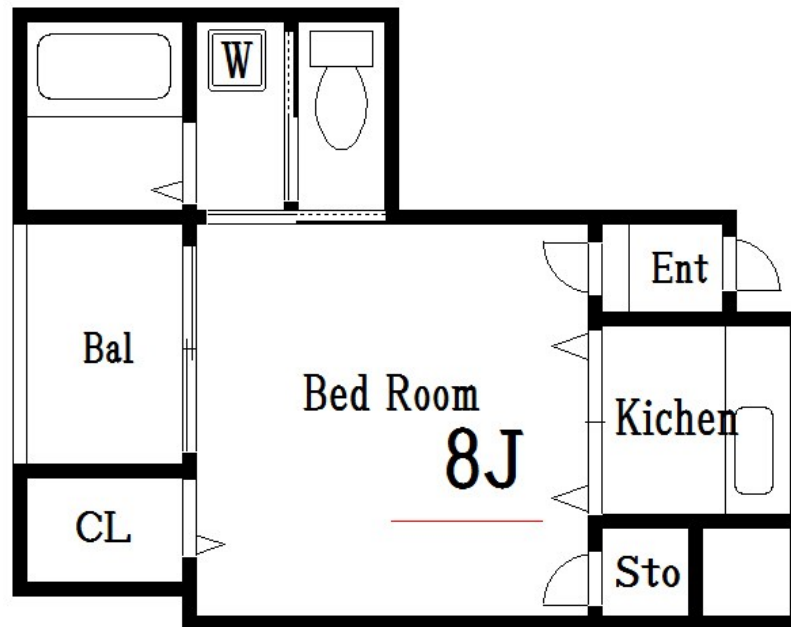
賃料	管理費等
75,000円	7,000円

2F以上,角住戸,メールボックス

【外観】



【間取り図】



間取り	1K		
敷金	1ヶ月	礼金	-
敷引/償却金	- 1ヶ月	保証金	-
物件種別	マンション		
建物名・部屋番号	マリーナタカケンビルNo.6		
物件所在地	東京都江戸川区北小岩3丁目1-15		
交通	中央・総武線各停 小岩駅 徒歩12分 京成本線 京成小岩駅 徒歩10分		
間取詳細	洋室(8畳) K(2畳)		
構造・規模	鉄骨 6階建 3階		
専有面積	28.48㎡	向き	
築年月	2001年5月	契約期間	2年
損害保険	有	入居時期	2026年8月上旬予定
駐車場			
設備	CATV, インターホン, エアコン, ガスキッチン, ガスコンロ設置可, ガス給湯, バス・トイレ別, バス有,		
その他費用			
入居諸条件	二人相談 高齢者不可 法人可		
保証会社			
備考			

図面と現況が異なる場合は現況が優先となります。

間取りの「S」はサービスルーム(納戸)です。

情報更新日2026年6月20日

No.mz0000102055

お問合せ先



東京都知事(5)第83270号

(公社)全日本不動産協会会員, (公社)首都圏不動産公正取引協議会加盟

**株式会社CLCコーポレーション 瑞江店**

東京都江戸川区瑞江2丁目3-15ソフィアスリー3F

TEL:03-5243-3651

FAX:03-5243-3652

E-mail: mizue@clcnet.jp

URL: [https://clcnetwork.co.jp/shop\\_mizue.html](https://clcnetwork.co.jp/shop_mizue.html)



携帯サイトから物件詳細を閲覧できます!

取引態様	手数料負担の割合	貸主	借主
仲介	手数料配分の割合	元付	客付