

FOR RENT

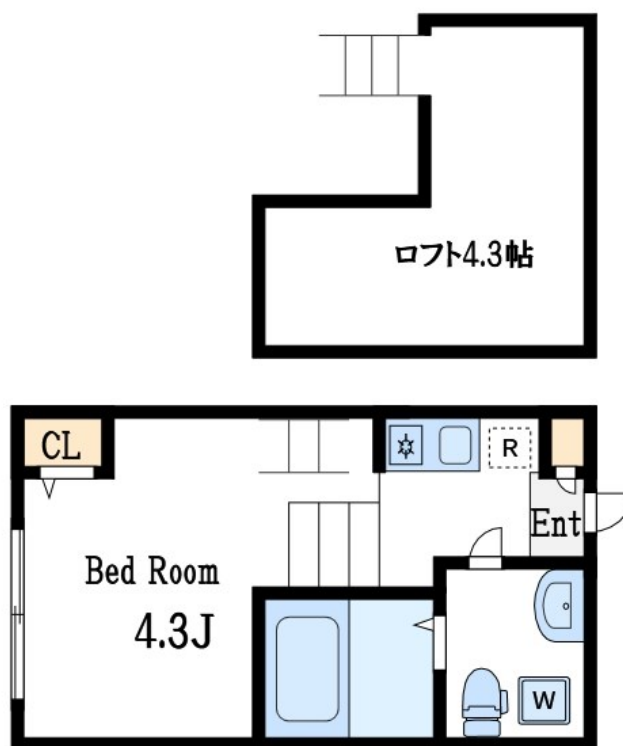
賃料	管理費等
66,000円	4,000円

ロフト, 駅まで平坦, 閑静な住宅街

【外観】



【間取り図】



間取り	1K		
敷金	無	礼金	無
敷引 / 償却金	-	保証金	-
物件種別	アパート		
建物名・部屋番号	ハーモニーテラス南篠崎		
物件所在地	東京都江戸川区南篠崎町4丁目1-8		
交通	都営新宿線 瑞江駅 徒歩12分 都営新宿線 篠崎駅 徒歩16分		
間取詳細	洋室(4.3畳)		
構造・規模	木造 2階建 1階		
専有面積	15.63㎡	向き	北東
築年月	2018年12月7日	契約期間	2年
損害保険	有	入居時期	相談
駐車場	要問い合わせ		
設備	3点給湯, TVインターホン, インターホン, エアコン, ガスキッチン, ガスコンロ 設置済, ガス給湯, クロー		
その他費用	[一時金] 24時間サポート: 19,800円 クリーニング費用: 38,500円 除菌 ・消臭代: 16,500円 鍵交換代: 22,000円 [備考] 最低初回保証料30,000円		
入居諸条件	ペット不可 性別不問 二人不可 法人可 単身可		
保証会社	必須 初回保証料: 総賃料の30% ~ (更新: 1.8万 ~ 3万円 / 年)		
備考	人気のロフト付きの築浅物件 インターネット無料		

図面と現況が異なる場合は現況が優先となります。

間取りの「S」はサービスルーム(納戸)です。

情報更新日2026年6月21日

No.mz0000102080

お問合せ先



東京都知事(5)第83270号

(公社)全日本不動産協会会員, (公社)首都圏不動産公正取引協議会加盟

株式会社CLCコーポレーション 瑞江店

東京都江戸川区瑞江2丁目3-15ソフィアスリー3F

TEL:03-5243-3651

FAX:03-5243-3652

E-mail: mizue@clcnet.jp

URL: https://clcnetwork.co.jp/shop_mizue.html



携帯サイトから物件詳細を閲覧できます!

取引態様	手数料負担の割合	貸主	借主
仲介	手数料配分の割合	元付	客付