

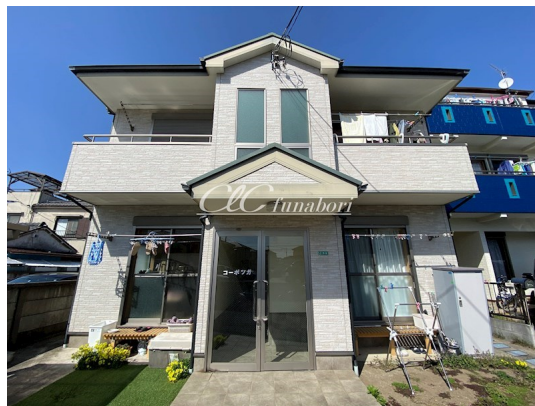
FOR RENT

賃料	管理費等
79,000円	4,000円

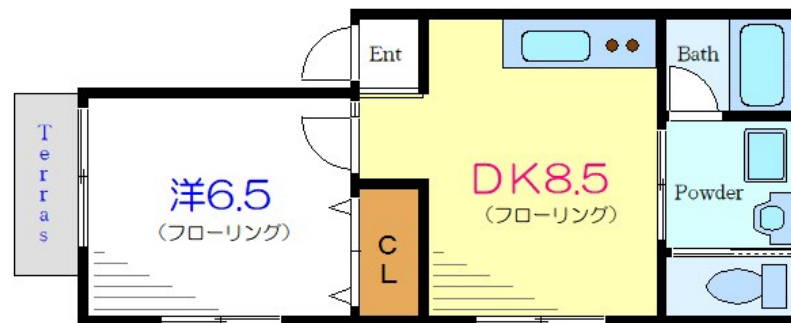
陽当たりが良く、周辺環境もとても静かな住みや

1フロア2住戸,2面採光,セキュリティ有り,角住戸,通風良好,陽当たり良好,駅まで平坦,閑静な住宅街

【外観】



【間取り図】



間取り	1LDK		
敷金	無	礼金	無
敷引/償却金	-	保証金	-
物件種別	アパート		
建物名・部屋番号	コーボツガ		
物件所在地	東京都江戸川区鹿骨4丁目7-3		
交通	都営新宿線 篠崎駅 徒歩25分 京成バス 鹿骨4丁目 バス停徒歩1分		
間取詳細	洋室(6.5畳) LDK(8.76畳)		
構造・規模	木造 2階建 1階		
専有面積	35㎡	向き	南
築年月	2010年9月	契約期間	2年
損害保険	有	入居時期	相談
駐車場	要問い合わせ 駐輪場		
設備	2口コンロ, 3点給湯, TVインターホン, インターホン, エアコン, オートバス, ガスキッチン, ガスコンロ		
その他費用	[一時金] ルームクリーニング費用: 55,000円 鍵交換代: 22,000円		
入居諸条件	ペット不可 性別不問 二人可 法人可 単身可		
保証会社	可 お問い合わせくださいませ。		
備考	人気の1LDK仕様 敷金礼金ゼロ 設備充実		

図面と現況が異なる場合は現況が優先となります。

間取りの「S」はサービスルーム(納戸)です。

情報更新日2026年6月21日

No.mz0000102085

お問合せ先



東京都知事(5)第83270号

(公社)全日本不動産協会会員, (公社)首都圏不動産公正取引協議会加盟

株式会社CLCコーポレーション 瑞江店

東京都江戸川区瑞江2丁目3-15ソフィアスリー3F

TEL:03-5243-3651

FAX:03-5243-3652

E-mail: mizue@clcnet.jp

URL: https://clcnetwork.co.jp/shop_mizue.html



携帯サイトから物件詳細を閲覧できます!

取引態様	手数料負担の割合	貸主	0%	借主	100%
仲介	手数料配分の割合	元付	0%	客付	100%