

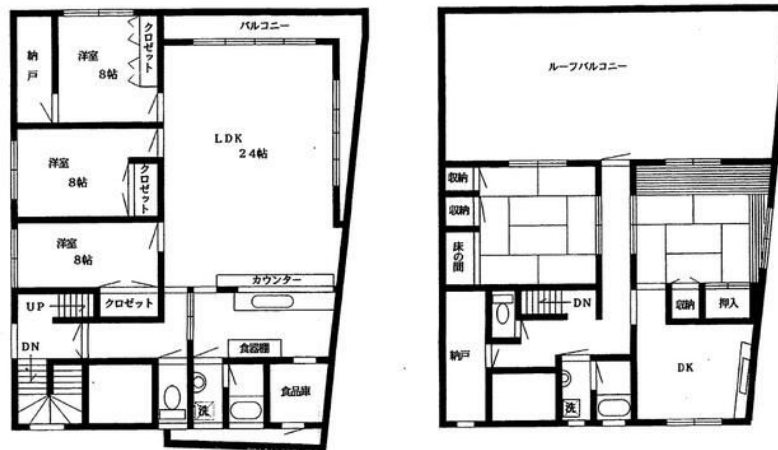
FOR RENT

賃料	管理費等
220,000円	0円

最上階 2F以上 メゾネット 角住戸 2面採光 3面採光 陽当たり良好

【外観】

【間取り図】



間取り	5SLDK		
敷金	2ヶ月	礼金	1ヶ月
敷引/償却金	-	保証金	-
物件種別	マンション		
建物名・部屋番号	江田ビル		
物件所在地	東京都江戸川区北小岩5丁目3-2-15		
交通	京成本線 江戸川駅 徒歩8分 京成本線 京成小岩駅 徒歩12分		
間取詳細	和室(8畳) 和室(6畳) 洋室(8畳) 洋室(8畳) 洋室(8畳) LDK(24畳) S(3畳) S(3畳)		
構造・規模	鉄骨 3階建 3階		
専有面積	213.48㎡	向き	
築年月	1991年4月	契約期間	2年
損害保険	有 20,000円 24ヶ月	入居時期	即時
駐車場			
設備	システムキッチン カウンターキッチン ガスコンロ設置済 ガスキッチン 食品庫 バス・トイレ別 バス有		
その他費用	[一時金] 鍵交換費用: 18,700円		
入居諸条件	事務所不可		
保証会社	必須 その他賃料の50% 月額800円		
備考			

図面と現況が異なる場合は現況が優先となります。

間取りの「S」はサービスルーム(納戸)です。

情報更新日2026年6月21日

No.mz0000102095



お問合せ先

東京都知事(5)第83270号

(公社)全日本不動産協会会員, (公社)首都圏不動産公正取引協議会加盟

株式会社CLCコーポレーション 瑞江店

東京都江戸川区瑞江2丁目3-15ソフィアスリー3F

TEL:03-5243-3651

FAX:03-5243-3652

E-mail: mizue@clcnet.jp

URL: https://clcnetwork.co.jp/shop_mizue.html



携帯サイトから物件詳細を閲覧できます!

取引態様	手数料負担の割合	貸主	借主
仲介	手数料配分の割合	元付	客付