

# FOR RENT

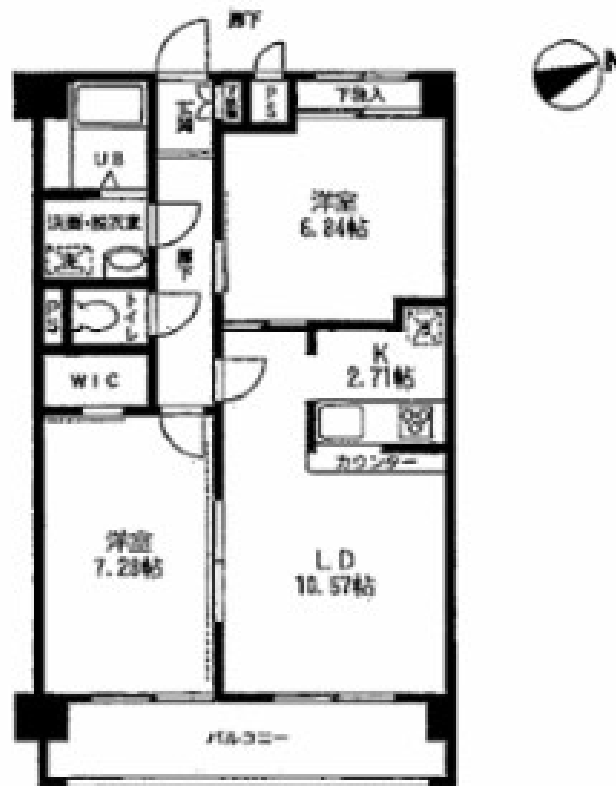
賃料	管理費等
190,000円	12,000円

2F以上,オートロック,セキュリティ有り,高層階,最上階,上階無し,防犯カメラ,メールボックス

【外観】



【間取り図】



間取り	2LDK		
敷金	2ヶ月	礼金	1ヶ月
敷引/償却金	-	保証金	-
物件種別	マンション		
建物名・部屋番号	コモン西葛西		
物件所在地	東京都江戸川区西葛西5丁目2-9		
交通	東京メトロ東西線 西葛西駅 徒歩2分 東京メトロ東西線 葛西駅 徒歩17分		
間取詳細	LDK(12.41畳) 洋室(6.88畳) 洋室(6.86畳)		
構造・規模	鉄骨鉄筋コンクリート 10階建 10階		
専有面積	61.44㎡	向き	
築年月	2006年3月	契約期間	2年
損害保険	有 23,380円 24ヶ月	入居時期	相談
駐車場	有(敷地内) 29700~33000円/月 駐輪場		
設備	2口コンロ, 3口以上コンロ, 3点給湯, TVインターホン, インターホン, エアコン, オートバス, ガスキット		
その他費用	[一時金] 鍵交換代: 16,500円 [月次費用] 駆けつけサービス: 330円		
入居諸条件	ペット不可 楽器等の使用不可		
保証会社	必須 初回保証料: 総賃料の50% 月次保証料: 800円		
備考			

図面と現況が異なる場合は現況が優先となります。

間取りの「S」はサービスルーム(納戸)です。

情報更新日2026年7月1日

No.mz0000102107

お問合せ先



東京都知事(5)第83270号

(公社)全日本不動産協会会員, (公社)首都圏不動産公正取引協議会加盟

株式会社CLCコーポレーション 瑞江店

東京都江戸川区瑞江2丁目3-15ソフィアスリー3F

TEL:03-5243-3651

FAX:03-5243-3652

E-mail: mizue@clcnet.jp

URL: https://clcnetwork.co.jp/shop\_mizue.html



携帯サイトから物件詳細を閲覧できます!

取引態様	手数料負担の割合	貸主	借主
仲介	手数料配分の割合	元付	客付