

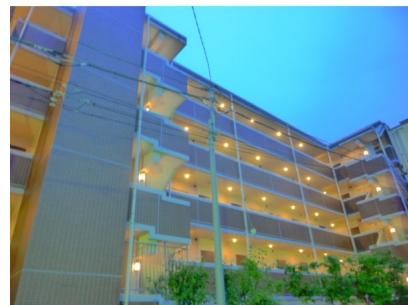
FOR RENT

賃料	管理費等
80,000円	3,000円

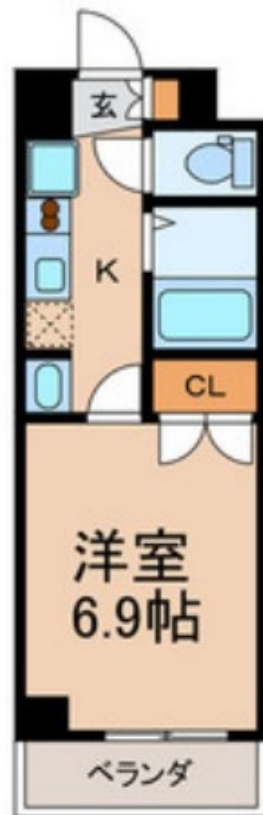
本物件についてのさらに詳しい情報やご見学希望

2F以上,オートロック,通風良好,南面バルコニー,陽当たり良好,大規模リニューアル済み,防犯カメラ,メールボックス,平置駐車場

【外観】



【間取り図】



図面と現況が異なる場合は現況が優先となります。

間取りの「S」はサービスルーム(納戸)です。

間取り	1K		
敷金	0.5ヶ月	礼金	1ヶ月
敷引/償却金	-	保証金	-
物件種別	マンション		
建物名・部屋番号	アジリア浦安		
物件所在地	千葉県浦安市北栄4丁目17-30		
交通	東京メトロ東西線 浦安(千葉)駅 徒歩12分 東京メトロ東西線 南行徳駅 徒歩18分		
間取詳細	洋室(7.2畳) K(2.5畳)		
構造・規模	鉄筋コンクリート5階建5階		
専有面積	21.52㎡	向き	南東
築年月	2008年3月	契約期間	2年
損害保険	有	入居時期	相談
駐車場	空無 駐輪場 バイク置き場		
設備	2口コンロ, B S, C A T V, T Vインターホン, インターホン, エアコン, ガスキッチン, ガスコンロ設置済		
その他費用	[一時金] 鍵交換費用: 29,700円 [月次費用] 保険料: 900円		
入居諸条件	ペット相談		
保証会社	必須 契約時: 10,000円~ そのほかプランあり		
備考			

情報更新日2026年6月27日

No.mz0000102225

お問合せ先



東京都知事(5)第83270号

(公社)全日本不動産協会会員, (公社)首都圏不動産公正取引協議会加盟

株式会社CLCコーポレーション 瑞江店

東京都江戸川区瑞江2丁目3-15ソフィアスリー3F

TEL:03-5243-3651

FAX:03-5243-3652

E-mail: mizue@clcnet.jp

URL: https://clcnetwork.co.jp/shop_mizue.html



携帯サイトから物件詳細を閲覧できます!

取引態様	手数料負担の割合	貸主	借主
仲介	手数料配分の割合	元付	客付