

# FOR RENT

賃料	管理費等
42,000円	5,000円

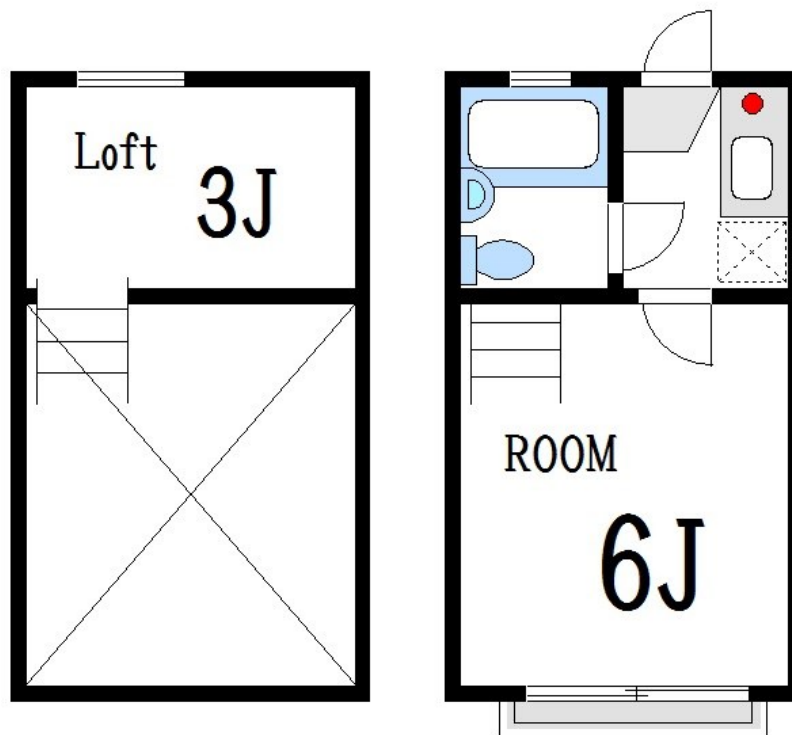
## 豊富な物件情報をご用意してご来店お待ちしております

ロフト,通風良好,陽当たり良好,駅まで平坦,閑静な住宅街,メールボックス

【外観】



【間取り図】



間取り	1K		
敷金	無	礼金	無
敷引/償却金	-	保証金	無
物件種別	アパート		
建物名・部屋番号	エクセル2		
物件所在地	東京都江戸川区北葛西1丁目3-36		
交通	都営新宿線 船堀駅 徒歩13分 東京メトロ東西線 西葛西駅 徒歩26分		
間取詳細	K(1.5畳) 洋室(6畳)		
構造・規模	木造 2階建 1階		
専有面積	15㎡	向き	南西
築年月	1986年5月	契約期間	定期借家契約 2年
損害保険	有 18,000円 24ヶ月	入居時期	相談
駐車場	駐輪場		
設備	IHクッキングヒーター,TVインターホン,インターネット専用線配線済み,インターホン,エアコン,ガス		
その他費用	[一時金] 退去時負担金: 44,000円		
入居諸条件	ペット不可 事務所不可 楽器等の使用不可 単身可		
保証会社	必須 初回保証料: 総賃料の20%【最低保証料1万】(更新: 1万円/年)		
備考	エアコン・ロフト付です TVモニターフォン		

図面と現況が異なる場合は現況が優先となります。

間取りの「S」はサービスルーム(納戸)です。

情報更新日2026年6月28日

No.mz0000102236

お問合せ先



東京都知事(5)第83270号

(公社)全日本不動産協会会員,(公社)首都圏不動産公正取引協議会加盟

**株式会社CLCコーポレーション 瑞江店**

東京都江戸川区瑞江2丁目3-15ソフィアスリー3F

TEL:03-5243-3651

FAX:03-5243-3652

E-mail: mizue@clcnet.jp

URL: https://clcnetwork.co.jp/shop\_mizue.html



携帯サイトから物件詳細を閲覧できます!

取引態様	手数料負担の割合	貸主	0%	借主	100%
仲介	手数料配分の割合	元付	0%	客付	100%