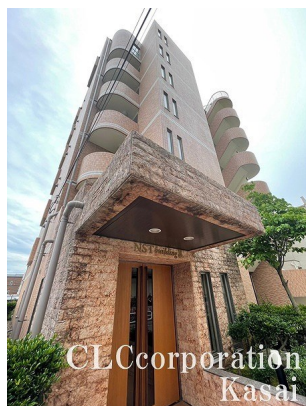


# FOR RENT

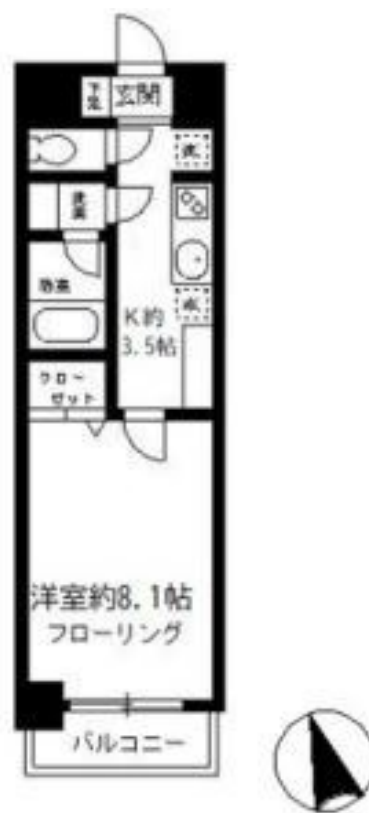
賃料	管理費等
102,000円	9,000円

2F以上,オートロック,セキュリティ有り,陽当たり良好,駅まで平坦,防犯カメラ,メールボックス

【外観】



【間取り図】



間取り	1K		
敷金	1ヶ月	礼金	1.5ヶ月
敷引/償却金	-	保証金	-
物件種別	マンション		
建物名・部屋番号	NST building		
物件所在地	東京都江戸川区中葛西4丁目10-7		
交通	東京メトロ東西線 葛西駅 徒歩10分 東京メトロ東西線 西葛西駅 徒歩15分		
間取詳細	洋室(8.1畳) K(3.5畳)		
構造・規模	鉄筋コンクリート 7階建 4階		
専有面積	28.15㎡	向き	南西
築年月	2007年12月	契約期間	2年
損害保険	有	入居時期	2026年8月中旬
駐車場	無 駐輪場 バイク置き場		
設備	2口コンロ, 3点給湯, CATV, TVインターホン, インターホン, エアコン, オートバス, ガスキッチン,		
その他費用	[一時金] 鍵交換代: 33,000円		
入居諸条件	ペット不可 事務所不可 二人不可 子供可		
保証会社	必須 契約時、月額賃料等総額の60% 月額、月額賃料等総額の0.7% 年毎10000円		
備考			

図面と現況が異なる場合は現況が優先となります。

間取りの「S」はサービスルーム(納戸)です。

情報更新日2026年7月2日

No.mz0000102310



東京都知事(5)第83270号  
(公社)全日本不動産協会会員, (公社)首都圏不動産公正取引協議会加盟  
**株式会社CLCコーポレーション 瑞江店**  
東京都江戸川区瑞江2丁目3-15ソフィアスリー3F  
TEL:03-5243-3651 FAX:03-5243-3652  
E-mail: mizue@clcnet.jp  
URL: https://clcnetwork.co.jp/shop\_mizue.html



携帯サイトから物件詳細を閲覧できます!

取引態様	手数料負担の割合	貸主	0%	借主	100%
仲介	手数料配分の割合	元付	0%	客付	100%