

FOR RENT

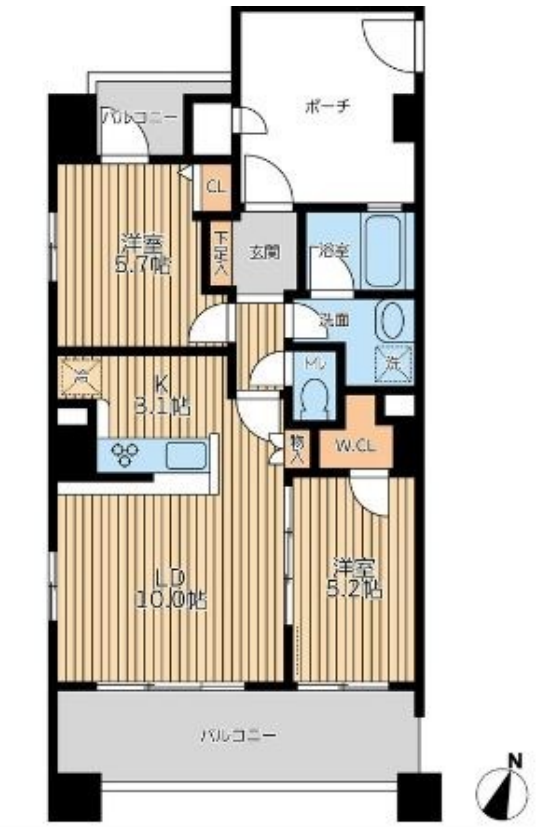
賃料	管理費等
220,000円	10,000円

2F以上,オートロック,角住戸,玄関ポーチ,玄関ホール,最上階,上階無し,振り分け,南面リビング,陽当たり良好,駅前,管理室,メールボックス

【外観】



【間取り図】



図面と現況が異なる場合は現況が優先となります。

間取りの「S」はサービスルーム(納戸)です。

間取り	2LDK		
敷金	1ヶ月	礼金	1ヶ月
敷引/償却金	-	保証金	-
物件種別	マンション		
建物名・部屋番号	リーフコンフォート新小岩		
物件所在地	東京都葛飾区新小岩2丁目1-1		
交通	中央・総武線各停 新小岩駅 徒歩1分 中央・総武線各停 平井(東京)駅 徒歩35分		
間取詳細			
構造・規模	鉄筋コンクリート 12階建 11階		
専有面積	55.12㎡	向き	南
築年月	2007年7月	契約期間	2年
損害保険	有	入居時期	相談
駐車場	有(敷地内) 27500円/月 ~ 駐輪場		
設備	3口以上コンロ, TVインターホン, インターホン, エアコン, カウンターキッチン, ガスキッチン, ガスコン		
その他費用	[一時金] 鍵交換代: 22,000円		
入居諸条件			
保証会社			
備考			

情報更新日2026年7月3日

No.mz0000102332



東京都知事(5)第83270号
 (公社)全日本不動産協会会員, (公社)首都圏不動産公正取引協議会加盟
株式会社CLCコーポレーション 瑞江店
 東京都江戸川区瑞江2丁目3-15ソフィアスリー3F
 TEL:03-5243-3651 FAX:03-5243-3652
 E-mail: mizue@clcnet.jp
 URL: https://clcnetwork.co.jp/shop_mizue.html



携帯サイトから物件詳細を閲覧できます!

取引態様	手数料負担の割合	貸主	借主
仲介	手数料配分の割合	元付	客付